

# İşsizlikte Son Durum ve İşsizliğin Geleceđi

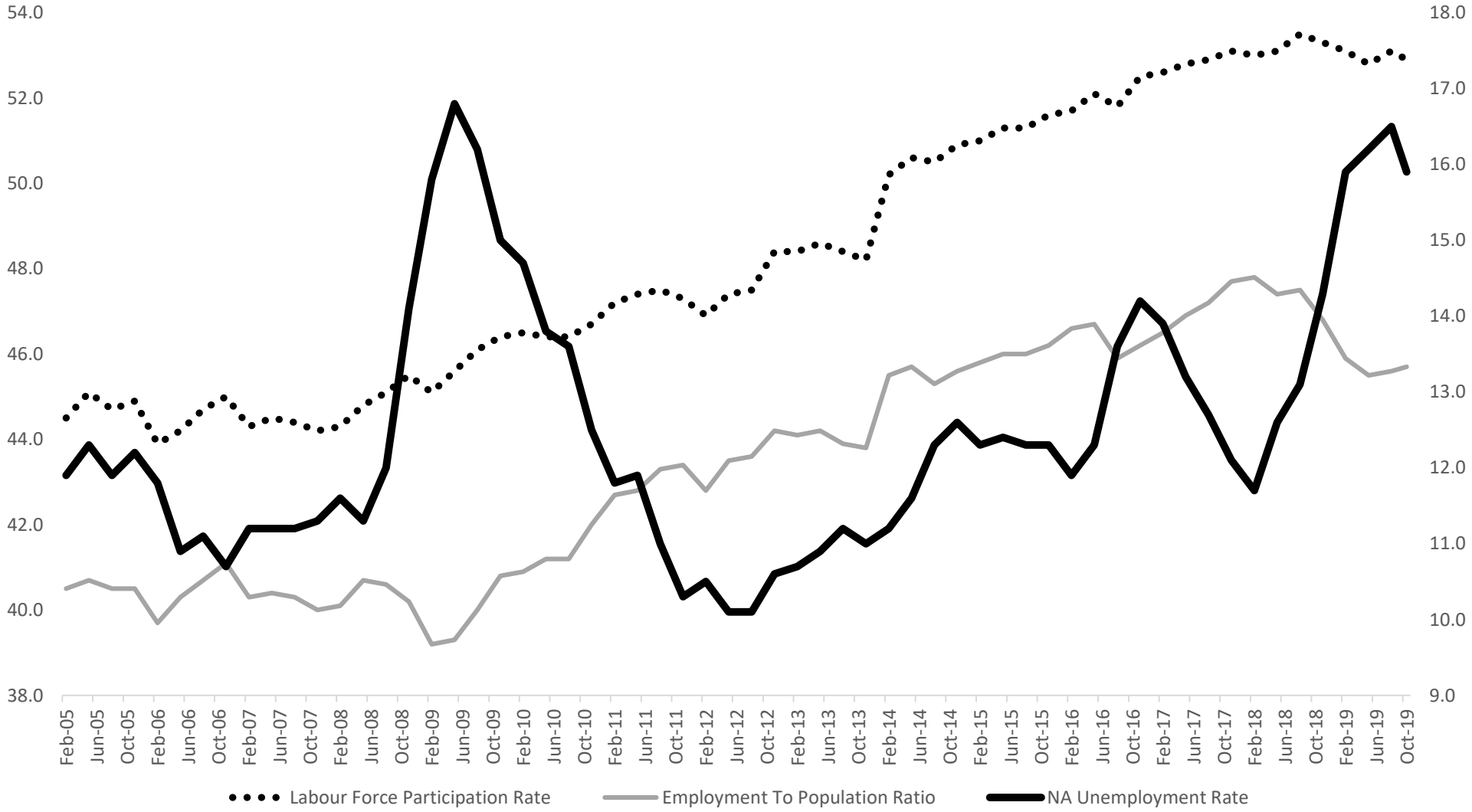
Prof. Dr Seyfettin Gürsel

BETAM Direktörü

EAF,TÜSİAD

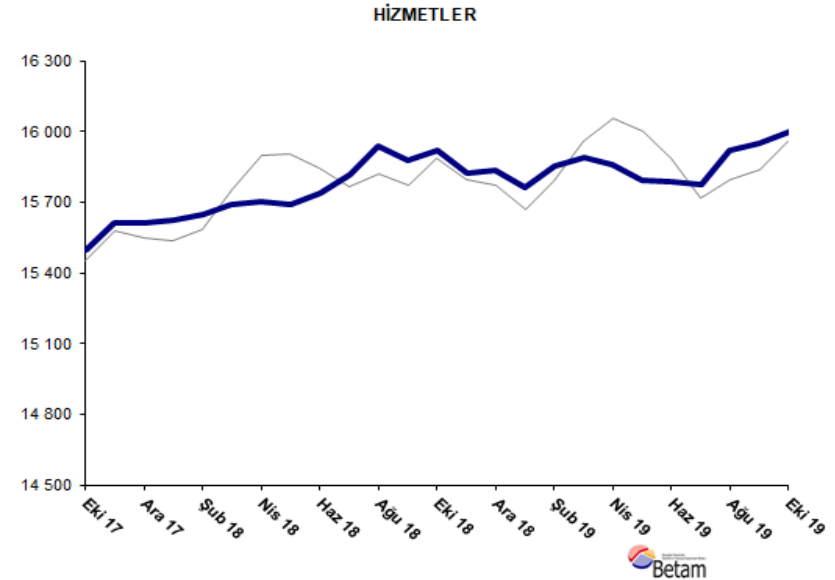
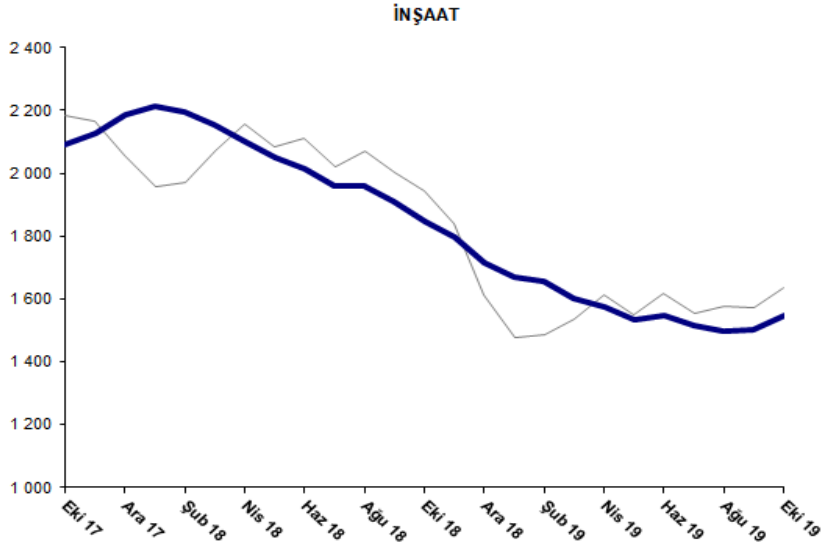
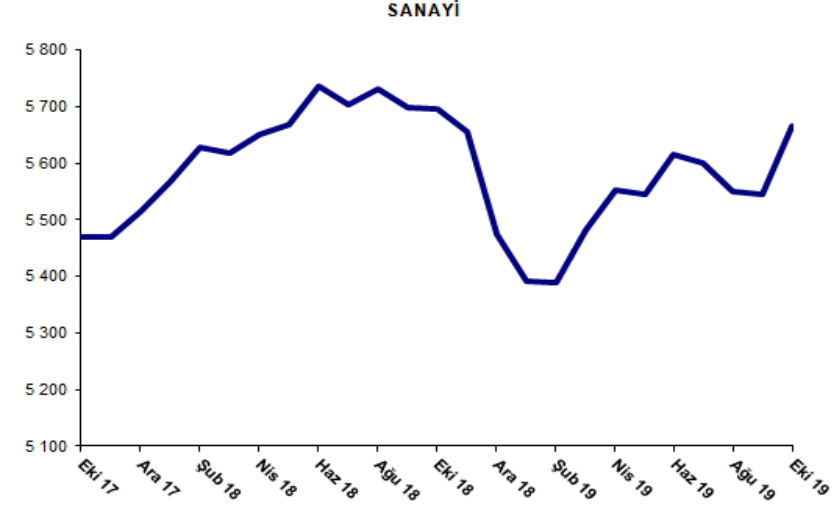
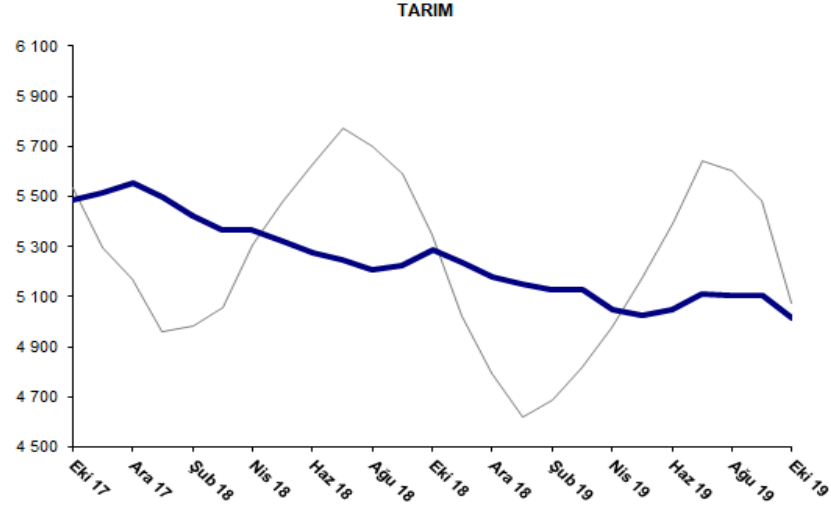
17.01.2020

# İşgücüne Katılım Oranı, İstihdam Oranı ve Tarım Dışı İşsizlik Oranı

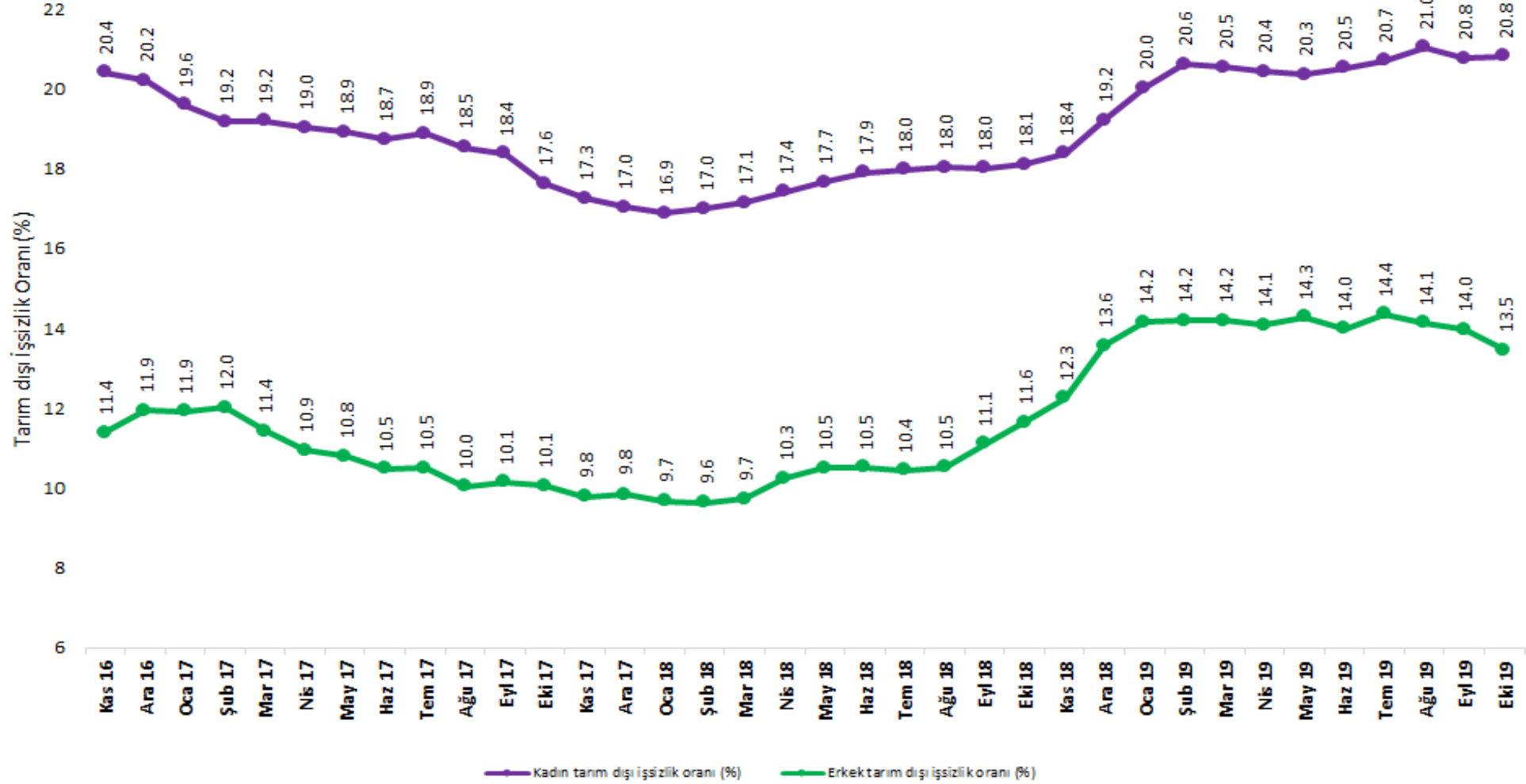


Kaynak : Uysal G., Paker H., Pelek S., "Labor Market Challenges in Turkey" in "Turkish Economy at the Crossroads"

# Sektörel İstihdam Seviyesi

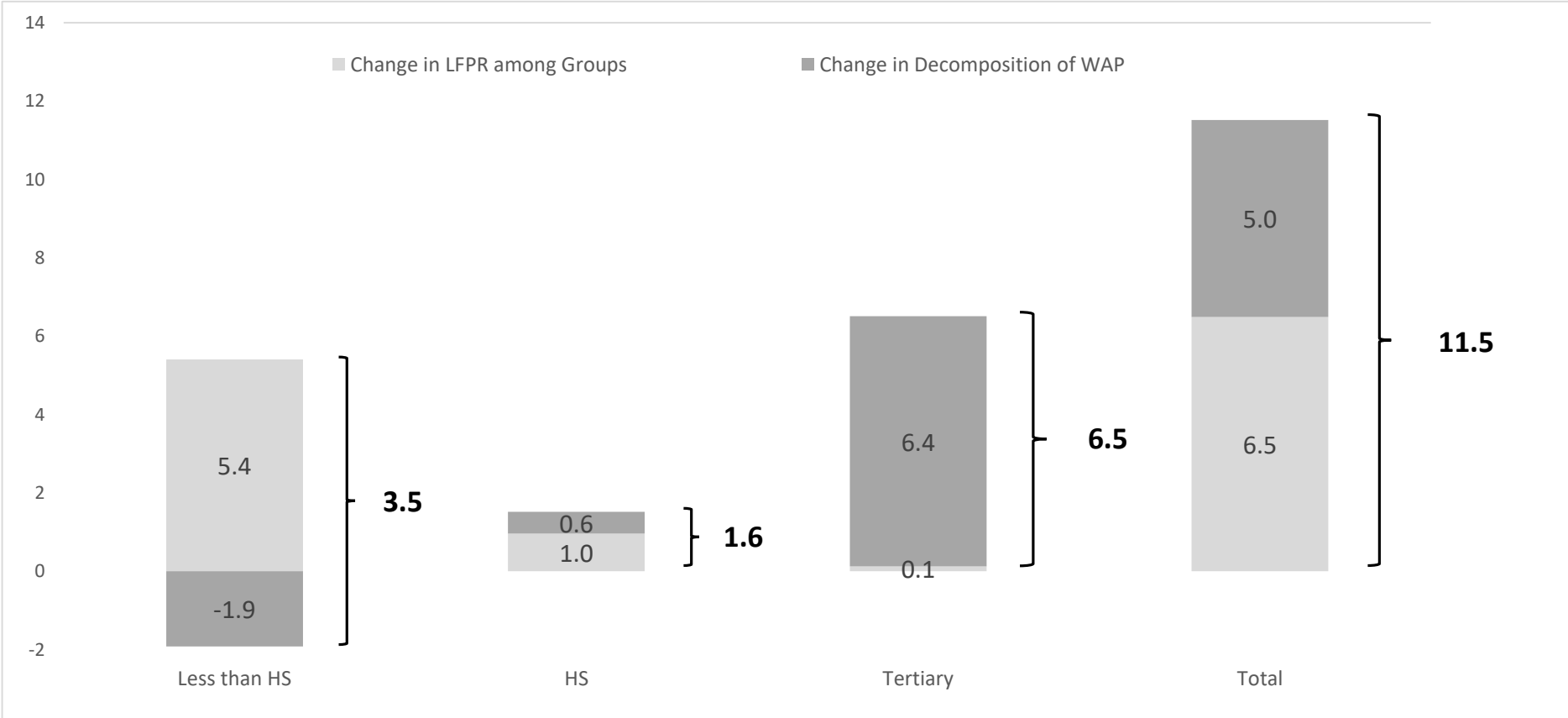


## Mevsim etkilerinden arındırılmış kadın ve erkek tarım dışı işsizlik oranları (%)



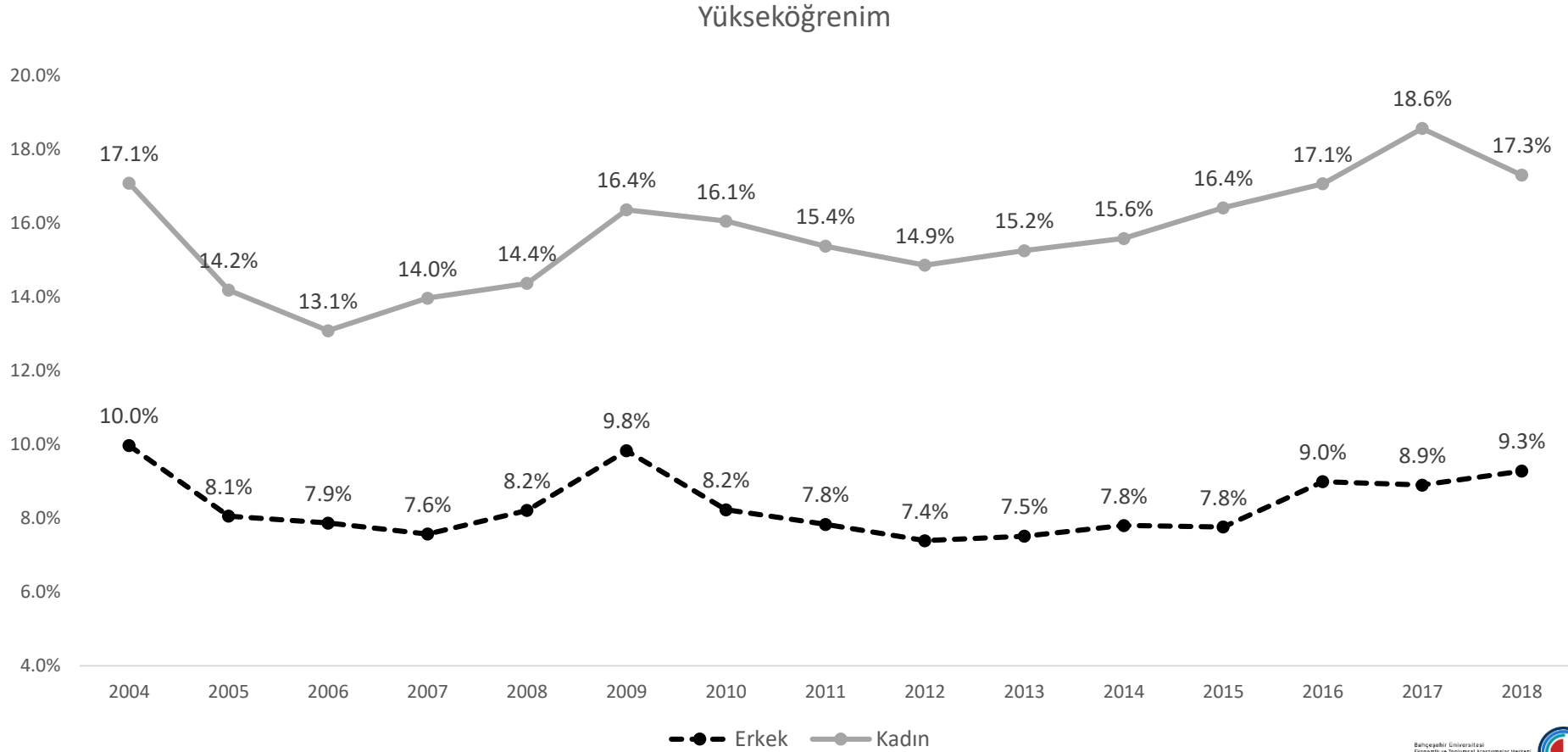
Kaynak : TÜİK, Betam

# Decomposition of change in female labor force participation between 2005 and 2018



Source : Uysal G., Paker H., Pelek S., "Labor Market Challenges in Turkey" in "Turkish Economy at the Crossroads"

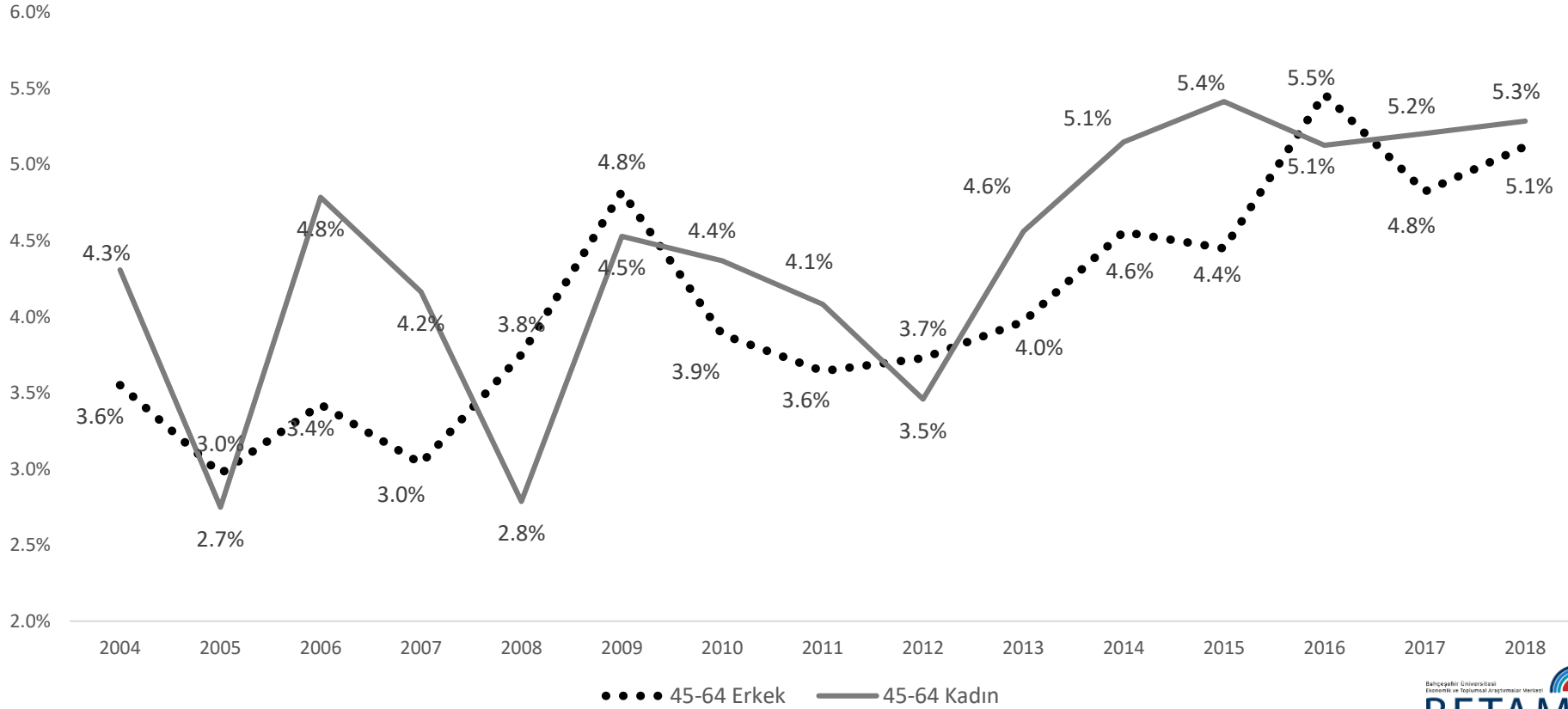
## Eđitim seviyesine gore tarım dıŐı iŐsizlik oranları (%), 2004-2018



Kaynak : TiK, HiA

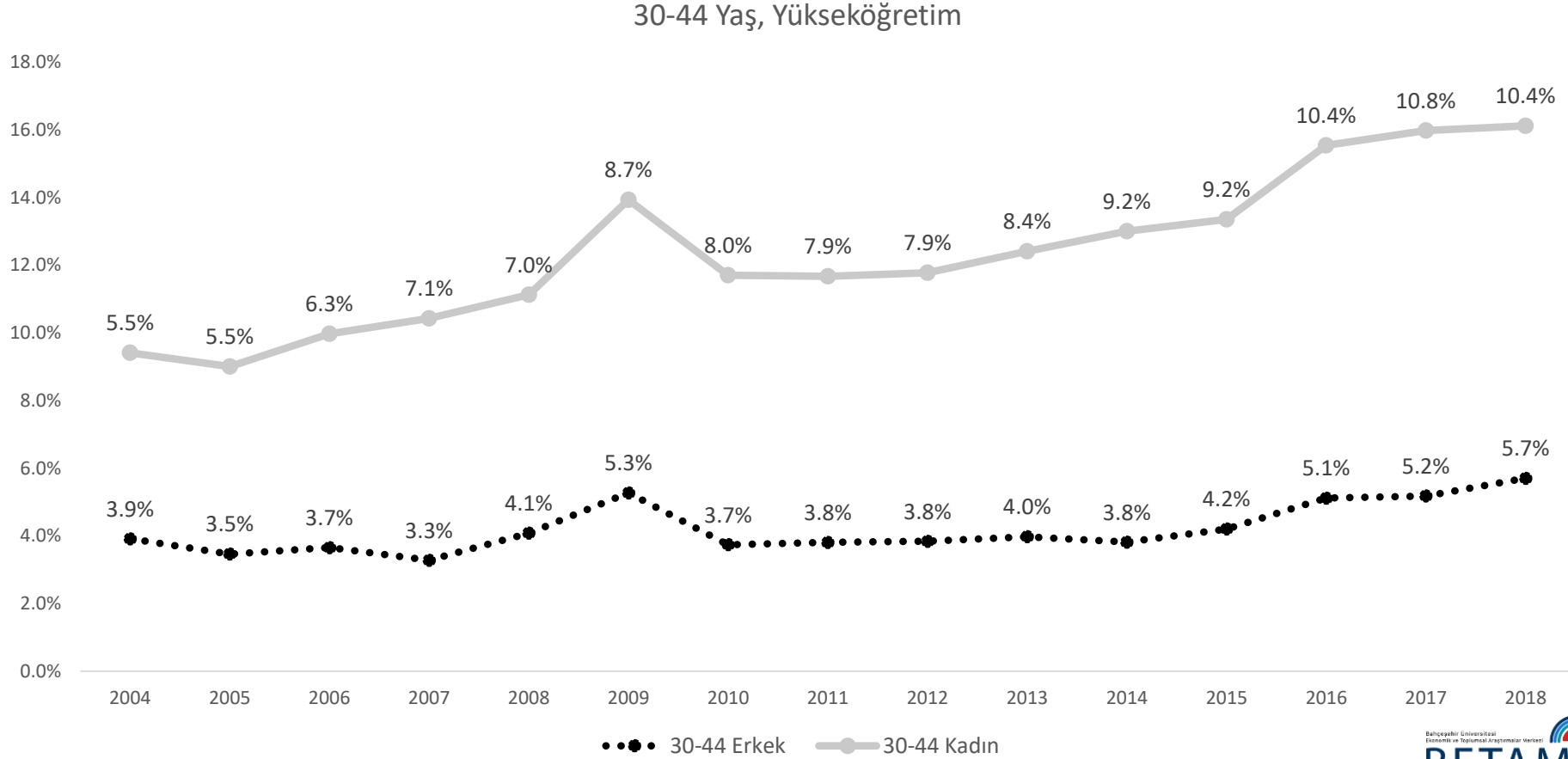
## Yükseköğrenim mezunlarının yaş gruplarına göre tarım dışı işsizlik oranları (%), 2004-2018

45-64 Yaş, Yükseköğretim



Kaynak : TÜİK, HİA

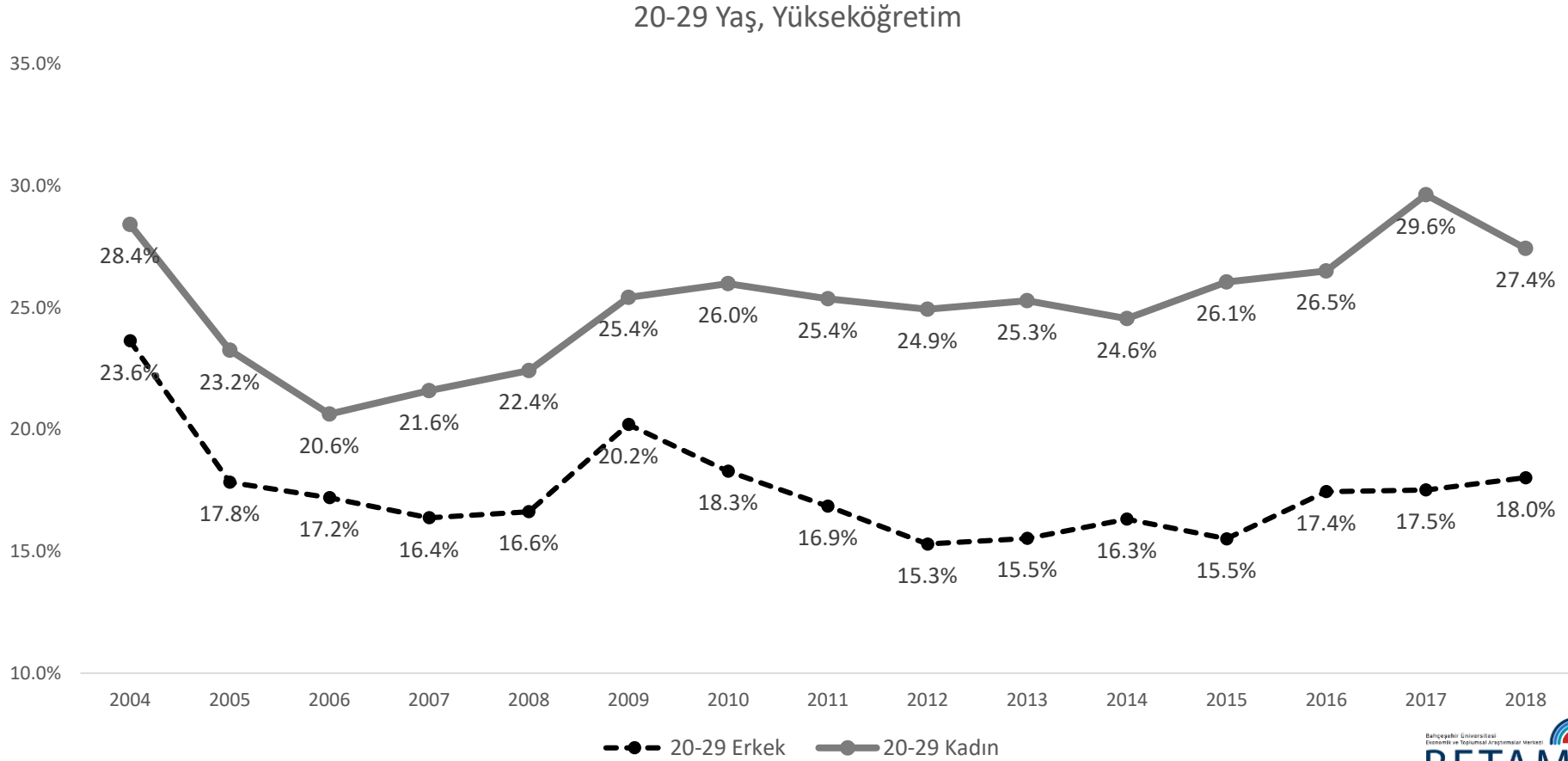
## Yükseköğrenim mezunlarının yaş gruplarına göre tarım dışı işsizlik oranları (%), 2004-2018



Kaynak : TÜİK, HİA



## Yükseköğrenim mezunlarının yaş gruplarına göre tarım dışı işsizlik oranları (%), 2004-2018



Kaynak : TÜİK, HİA

### Cinsiyet bazında Yükseköğrenim mezunlarının İşgücüne Katılım, İstihdam ve İşsizlik Oranları (%)

	Yükseköğretim Mezunu, Kadın			Yükseköğretim Mezunu, Erkek		
	İşgücüne Katılım Oranı	İstihdam Oranı	İşsizlik Oranı	İşgücüne Katılım Oranı	İstihdam Oranı	İşsizlik Oranı
2014	71.3	60.3	15.5	85.0	78.5	7.6
2015	71.6	59.9	16.3	86.2	79.6	7.6
2016	71.3	59.3	16.9	86.4	78.8	8.8
2017	72.7	59.3	18.4	86.5	79.0	8.7
2018	71.6	59.4	17.1	86.1	78.3	9.1

Kaynak : TÜİK

## Başlıca işgücü piyasası göstergeleri : 2018-2020

	KON 15+	İKO	İşgücü	İstihdam	İO	İşsizler	İşsizlik oranı
2018/10	60.841	0,537	32.672	28.899	0,475	3.773	11,6
2019/10	61.756	0,530	32.731	28.346	0,459	4.385	13,4
2020/10	62.685*	S1:0,535* S2:0,536*	S1:33.536* S2:33.615*	S1:29.140* S2:29.253*	0,465 0,467	4.396 4.362	13,1 13,0

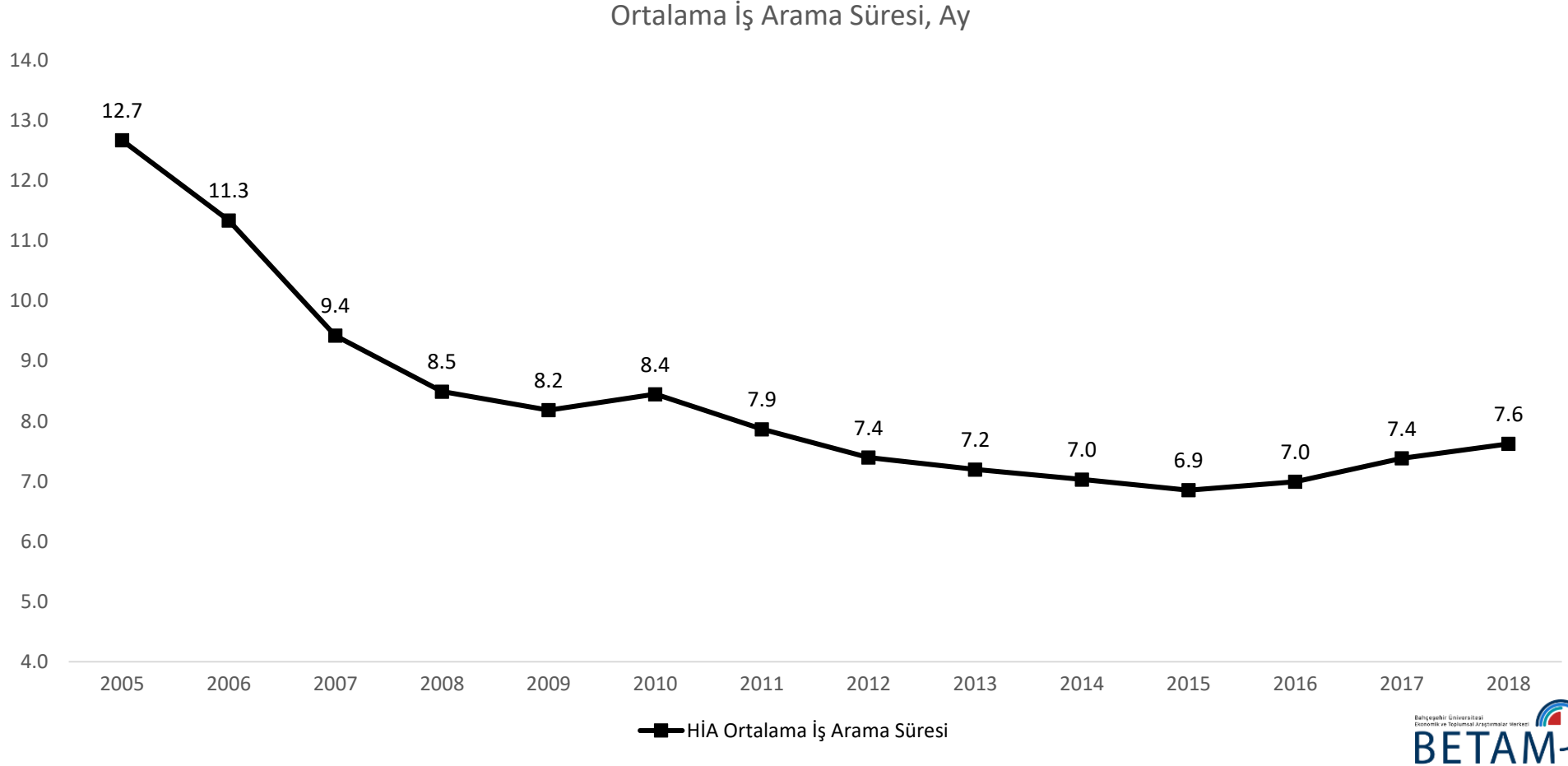
### Varsayımlar

- Kurumsal olmayan Nüfus 15+ istikrarlı artış:
- İşgücüne katılma oranı 2020 / 09 = 0.535; nispeten düşük tahmin  
2019/2018 işgücü artışı % 0,2  
2020 / 2019 işgücü artışı % yüzde 2,4 oluyor
- 2019/2020 Büyüme oranı = % 4 varsayımı altında İstihdam 2020 / 10 için 2 senaryo  
S1: İstihdam-Büyüme e= 0,7 (2016); YoY istihdam artışı % 2,8  
S2: İstihdam-Büyüme e= 0,8 (görülmedi); YoY istihdam artışı % 3,2; Ancak bu kadar yüksek istihdam artışı ile yüzde 2,4 işgücü artışı tutarlı değil. Ayrıca bu güçte bir istihdam artışı işgücü piyasasına girmeyen 500 bin küsur potansiyel işgücünü harekete geçirecektir. İşgücü artışını yüzde 2,7 kabul ediyoruz; İKO= 0,536

### Daha ne kadar iyimser olabiliriz? Deneyelim

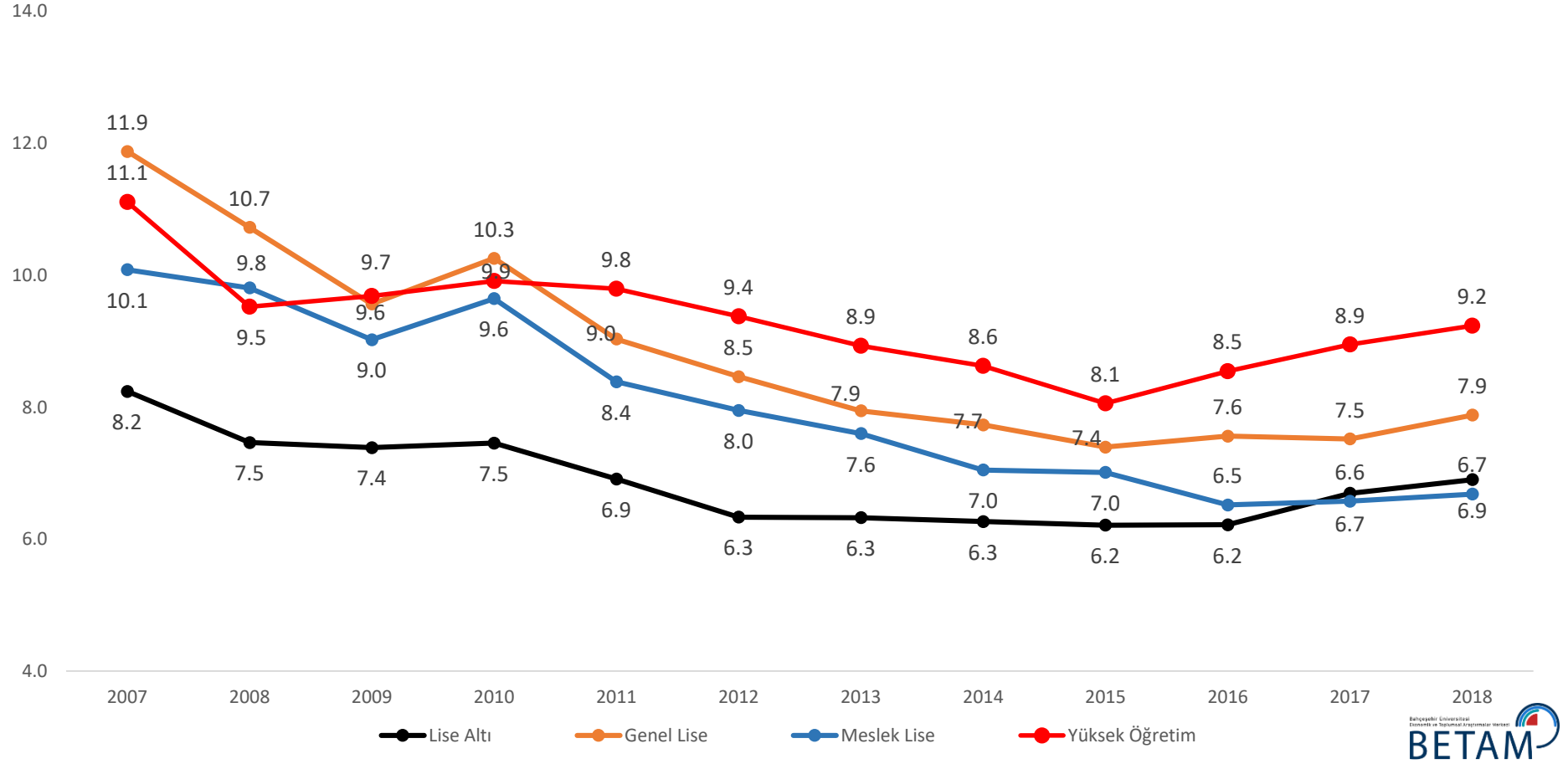
Büyüme %5, e=0,8 istihdam artışı yüzde 4 olsun; işgücü artışı yüzde 2,5'ta kalsın  
Bu senaryoda işsiz sayısı 4.069'a işsizlik oranı da yüzde 12,1'e geriliyor

## Ortalama İş Arama Süresi, Ay, 2005-2018, Yıllık



Kaynak : TÜİK, HİA

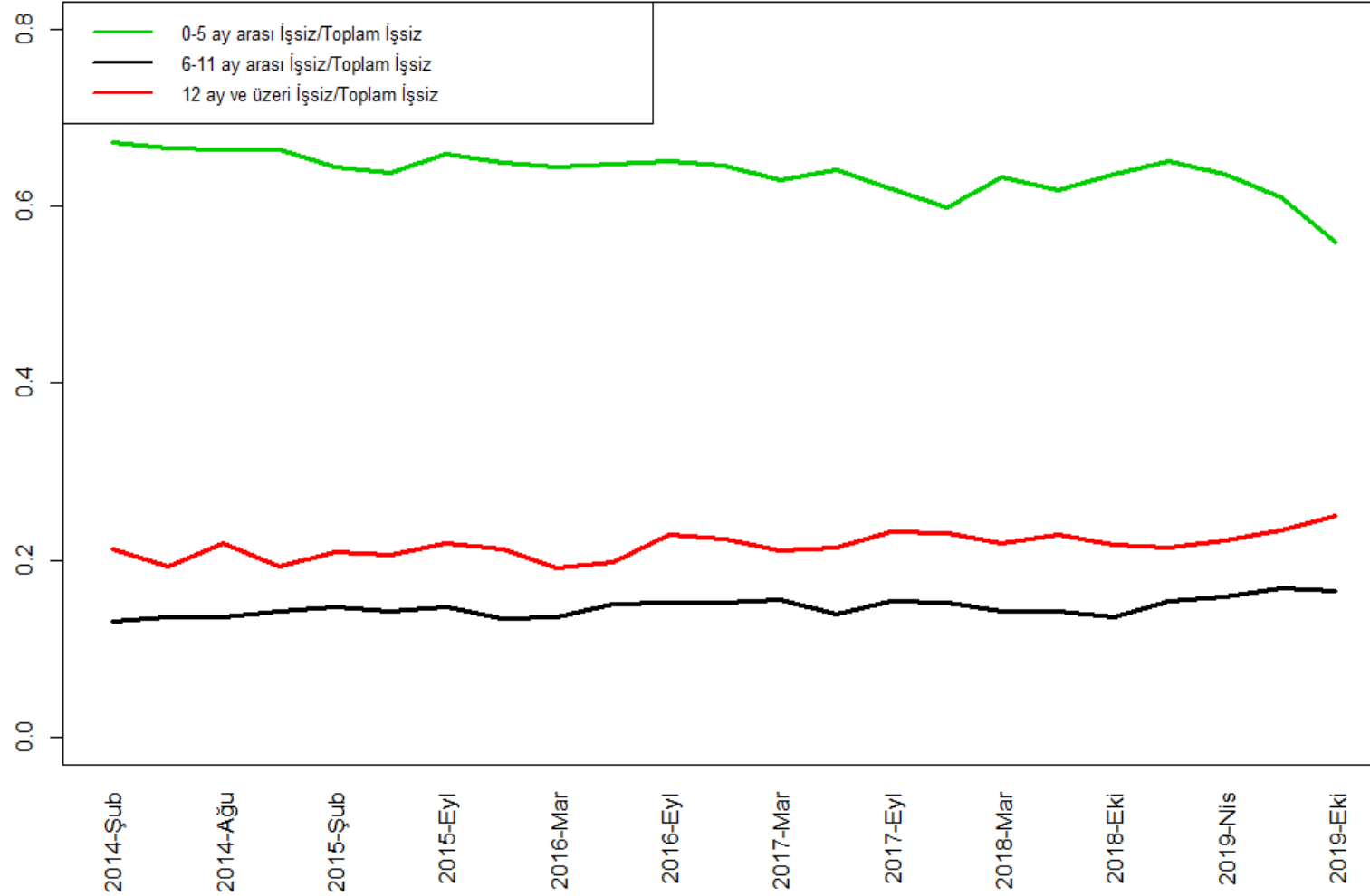
## Ortalama İş Arama Süresi, Ay, 2007-2018, Yıllık



Kaynak : TÜİK, HİA

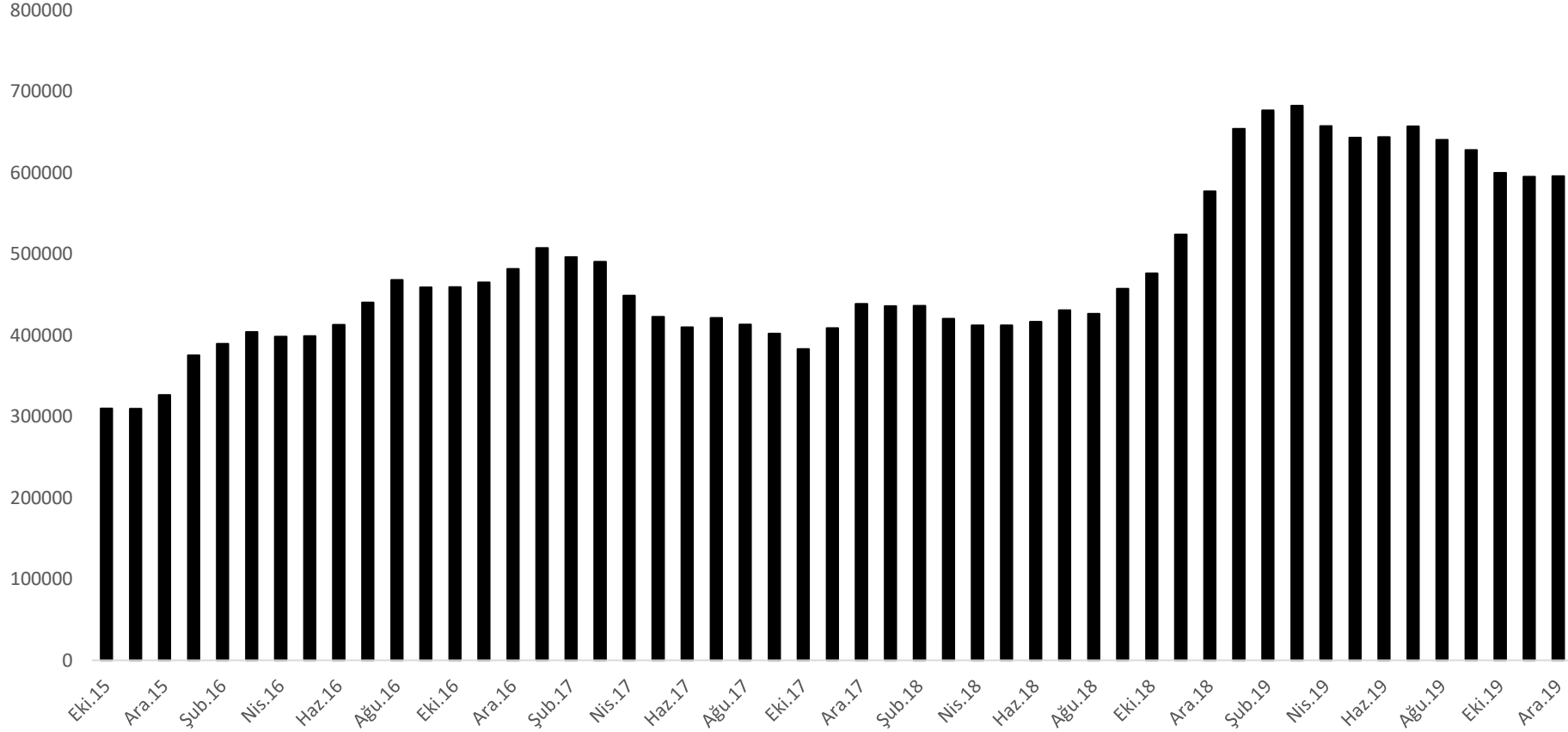
# İşsizlerin İş arama Sürelerine Göre Dağılımı, Yüzde, 2014-2019, Çeyreklik, Mevsimsellikten Arındırılmış

İş Arama Süreleri İtibarıyla İşsizlerin Dağılımı



## İşsizlik Ödeneği Alan Kişi Sayısı, Aylık

İşsizlik Ödeneği Alan Kişi Sayısı



Kaynak : İŞKUR

	İşsizlik Maaşı Aldığı Süre Zarfında İş Bulamayanların Oranı,Yüzde
2010	53.6
2011	51.1
2012	52.6
2013	54.2
2014	55.8
2015	57.7
2016	59.5

Kaynak : Tunalı İ. , Ulus M. (2019)



## İşsizlerin İş arama Sürelerine Göre Dağılımı, Yüzde

