

Dünden Bugüne Türkiye'nin Dış Ticaret Performansı

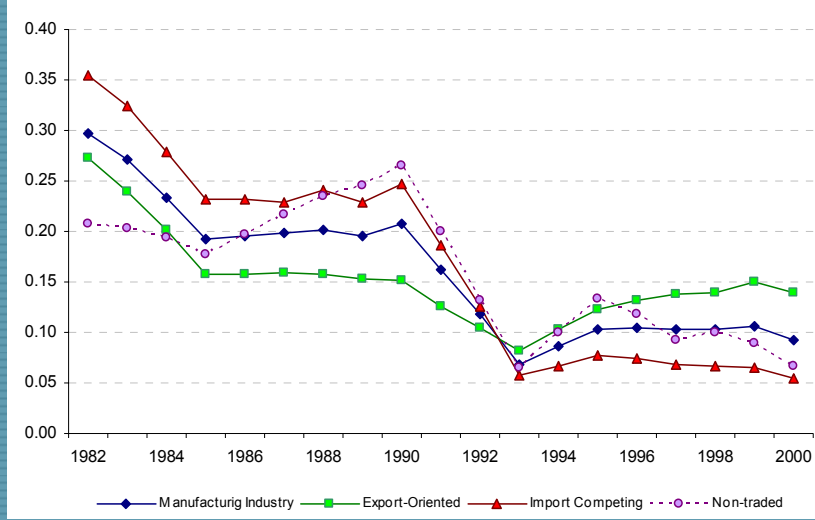
Kamil Yılmaz
Koç Üniversitesi

İstanbul, 28 Şubat 2008

1980 Sonrası İthalat Rejimi

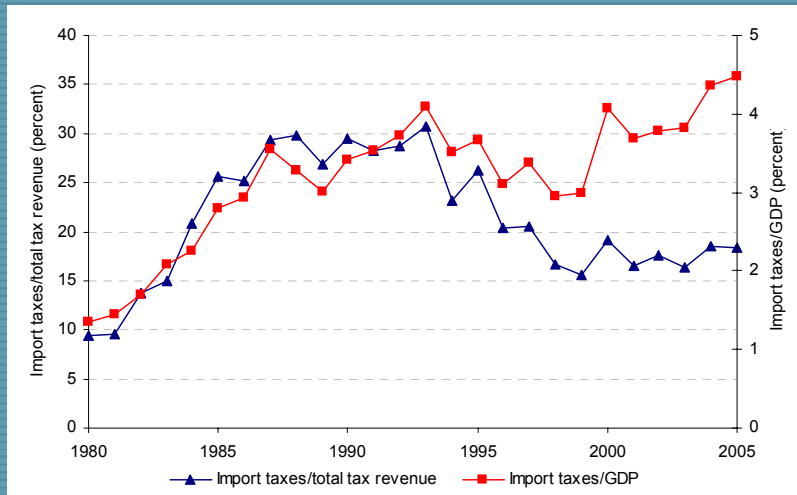
- İthalatta kademeli serbestleşme: 1982-1995
 - Vergi dışı koruma enstrümanlarından gümrük vergisine kayma
 - Gümrük vergisi oranlarının kademeli olarak düşürülmesi
- Ortalama gümrük vergisi 1996'ya kadar %30'dan %10'a kadar düşürülmüştür
 - İthalat ağırlıklı sektörlerde serbestleşme çok daha hızlı

İthalat Gümrük Vergisi Oranı



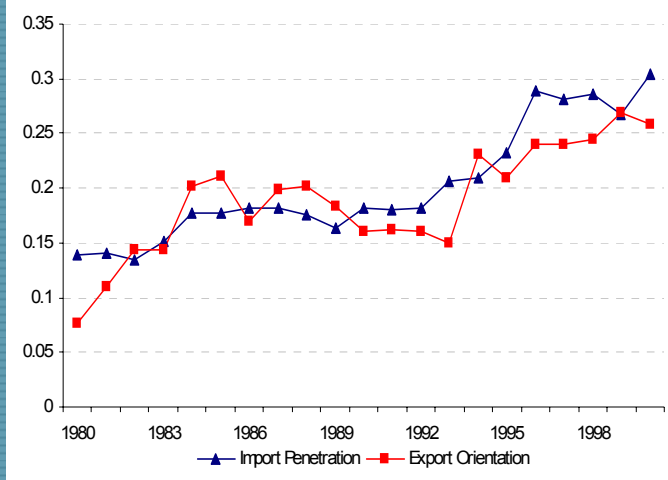
Kaynak: Taymaz ve Yılmaz (2007a)

İthalat Vergi Gelirleri, 1980-2005



Kaynak: Taymaz ve Yılmaz (2007a)

İthalat Etki Oranı ve İhracat-Çıktı Oranı 1980-2000)



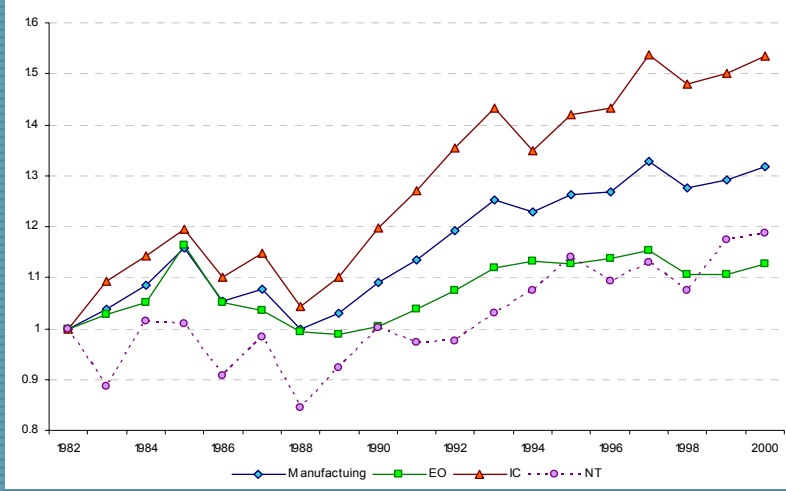
Kademeli serbestleşme sonucunda ithal ürünlerden kaynaklanan rekabet artmıştır

Kaynak: Taymaz ve Yılmaz (2007a)

1984 Sonrası İthalat Rejimi

- Artan rekabetin verimlilik üzerinde pozitif etkisi
 - 1984-5 dönemi için tahmin edilen TFV'deki kazanımlar, 1986-1988 dönemde kaybedilmiştir
- TFV, 1989-93 arasında çok hızlı artmıştır:
- Bunun nedeni ise, 1988 sonrası reel ücretlerde 4 kata varan artıştır.

İmalat Sanayi Toplam Faktör Verimliliği Büyüme Oranı (1982-2000)



Kaynak: Taymaz ve Yılmaz (2007a)

1996 Gümrük Birliği Sonrası

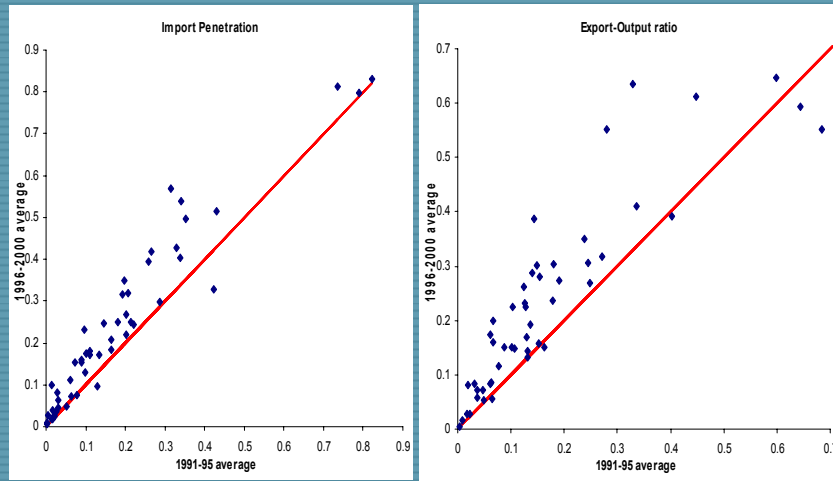
□ Gümrük Birliği

- Türkiye pazarının tam ithalat rekabetine açılması
- Serbest Ticaret Anlaşması - Tam rekabete AB çerçevesinde kademeli geçiş alternatifi
- TFV'deki etkisi bir yıl ile sınırlı;
- 1998 Rusya Krizi; 1999 Marmara Depremi
- Otomotiv, dayanıklı tüketim malları ve Tüketici Elektronikleri gibi ölçeğe ve kalifiye emeğe dayalı orta teknoloji yoğun sektörler

GB ve 2001 Krizi Sonrasında Türk Sanayi

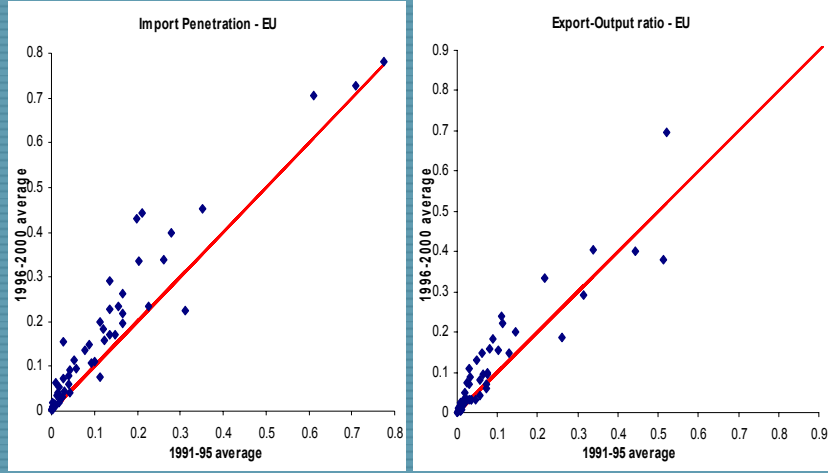
- GB ardından artan rekabete zorunlu uyum Türk imalat sanayi firmalarının,
 - 2001 krizinin etkilerini hızlı atlattı;
 - Kriz sonrasındaki dönemde giderek yoğunlaşan ithal Çin malları ile rekabet etmelerini kolaylaştırmıştır
- GB'nin etkilerinden birisi de sermaye ve vasıflı işgücünü yoğun kullanan otomotiv, beyaz eşya, TV ve haberleşme cihazları ve makine üretimi gibi sektörlerde yatırımları teşvik etmesidir.
- Eğer GB sonrası yapılan yatırımlar olmasaydı, 2001 krizi sonrasında otomotiv sektörü yeni yatırımlar yerine var olan fabrikalarını kapatmayı seçebilirdi.
- Nitekim, sadece iç pazar için üretim yapan küçük ölçekli bir fabrika kapanmıştır.

Gümrük Birliği Öncesi ve Sonrasında İthalat-Etki oranı ve İhracat-Çıktı Oranı (4-haneli SIC düzeyinde)



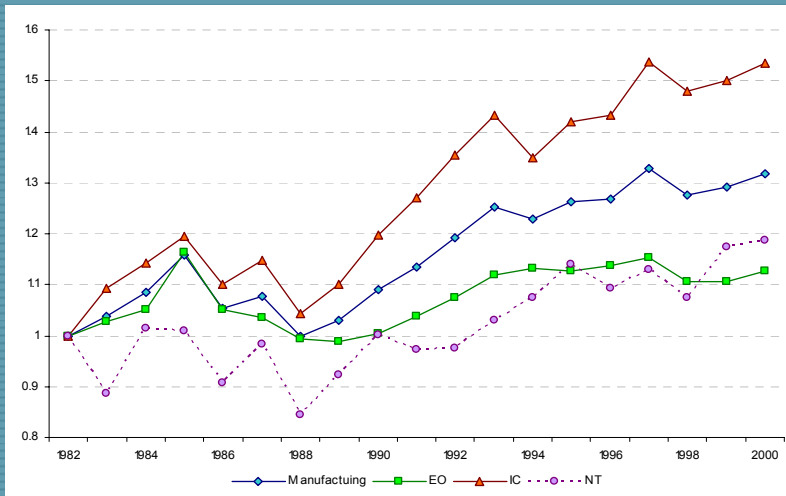
Kaynak: Taymaz ve Yılmaz (2007a)

Gümrük Birliği Öncesi ve Sonrasında AB ile olan Ticarete İthalat-Etki ve İhracat-Çıktı Oranı



Kaynak: Taymaz ve Yılmaz (2007a)

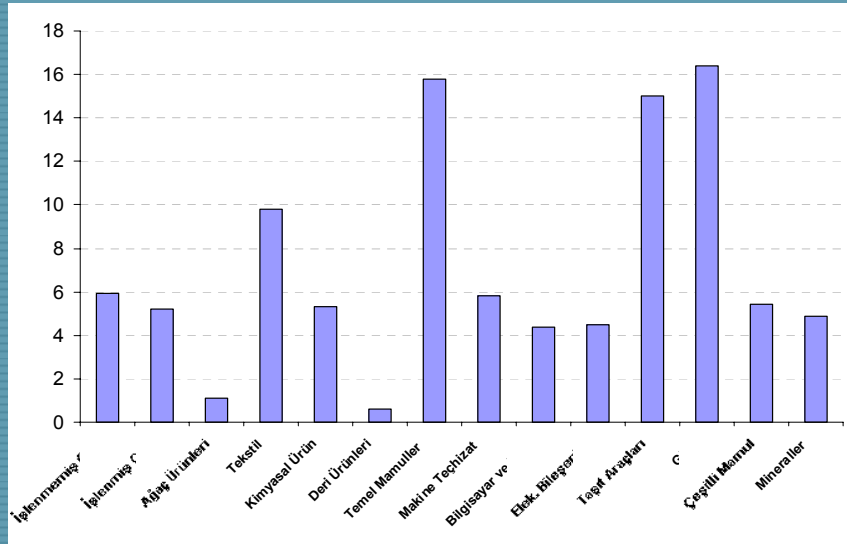
İmalat Sanayi Toplam Faktör Verimliliği Büyüme Oranı (1982-2000)



Kaynak: Taymaz ve Yılmaz (2007a)

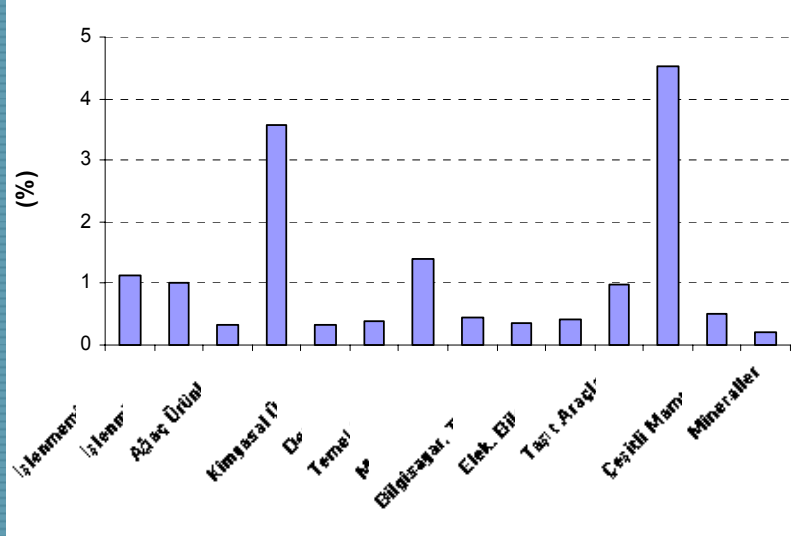
2001-2005 arasında Türkiye İhracatının yapısı ve Bazı Sektörlerde Rakiplerin Performansı

Toplam İhracattaki Payı – 2005 (%)



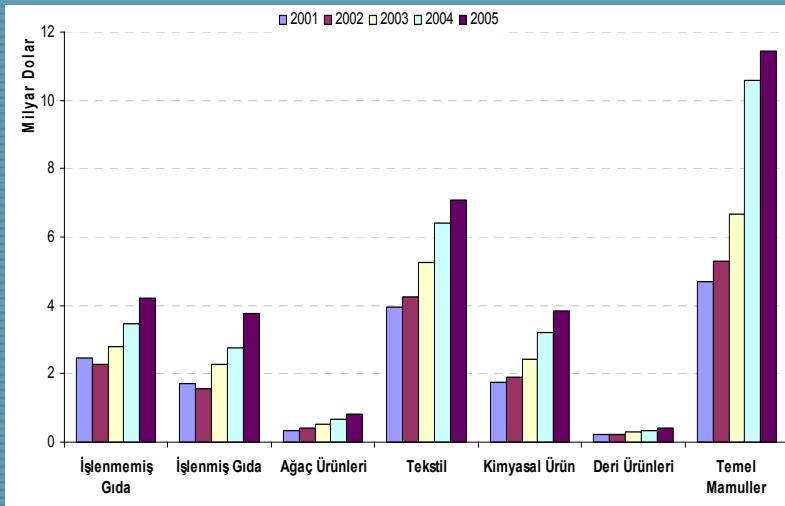
Kaynak: BM Uluslararası Ticaret Merkezi

Türkiye'nin Dünya İhracat Pazarındaki Payı (2005)



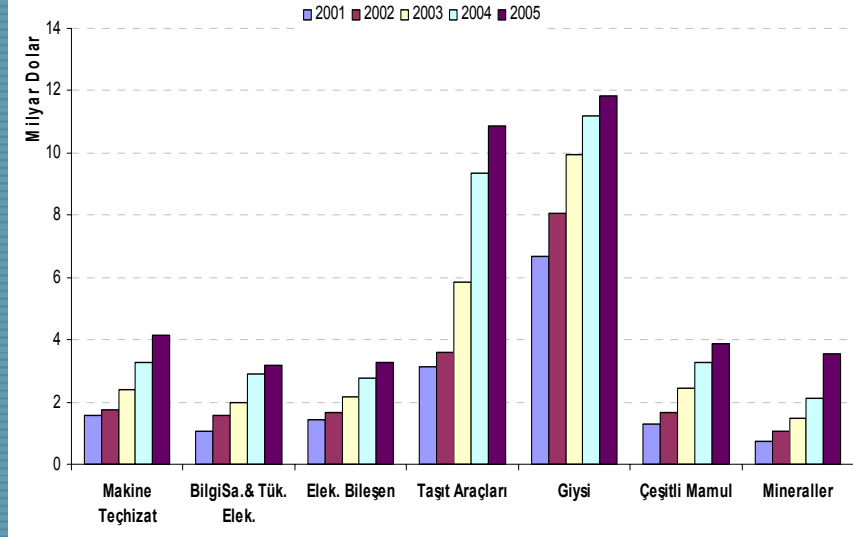
Kaynak: BM Uluslararası Ticaret Merkezi

Türkiye'nin Sektörler İtibarıyla İhracatı (2001-05)



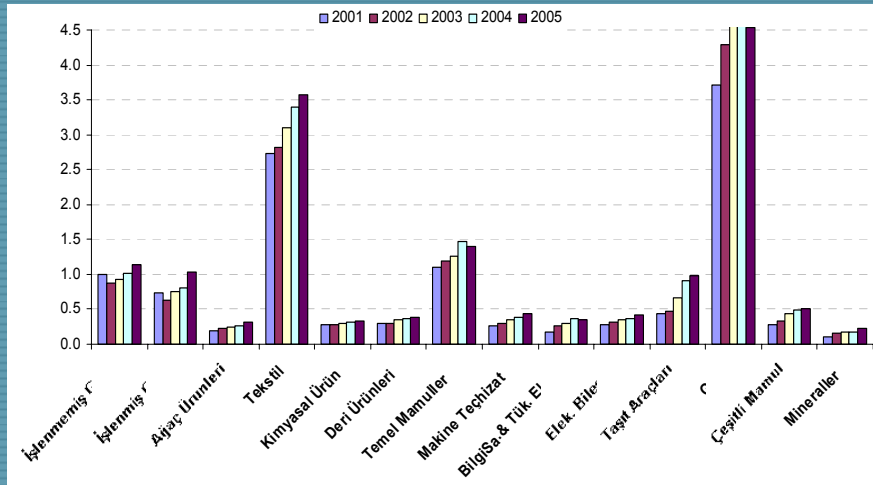
Kaynak: BM Uluslararası Ticaret Merkezi

Türkiye'nin Sektörler İtibarıyla İhracatı (2001-05)



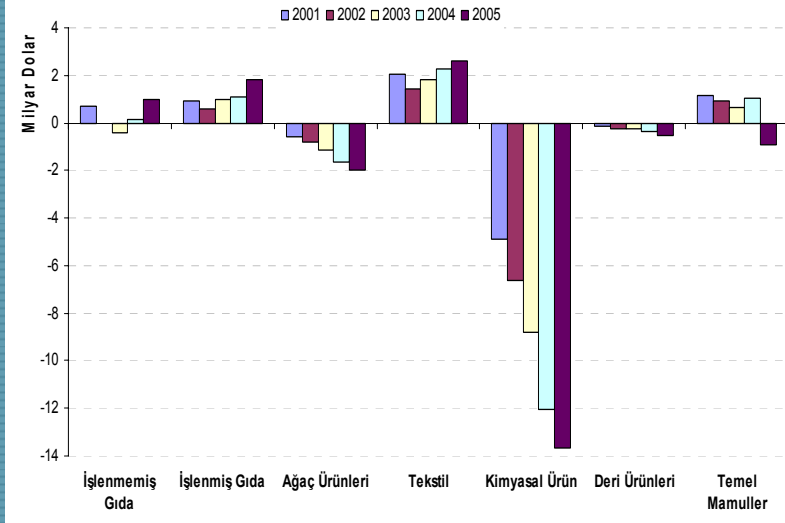
Kaynak: BM Uluslararası Ticaret Merkezi

Türkiye'nin Dünya İhracat Pazarındaki Payı (2001-05)



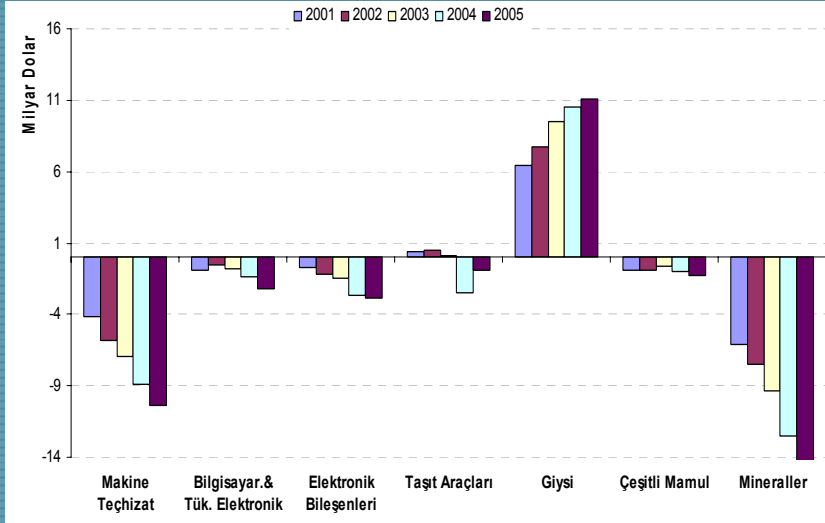
Kaynak: BM Uluslararası Ticaret Merkezi

Türkiye'nin Sektörler İtibarıyla Net İhracatı (2001-05)



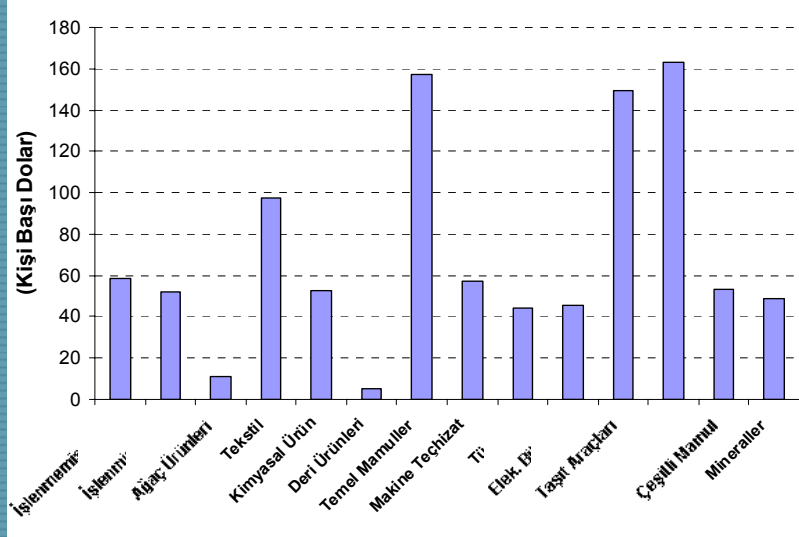
Kaynak: BM Uluslararası Ticaret Merkezi

Türkiye'nin Sektörler İtibarıyla Net İhracatı (2001-05)



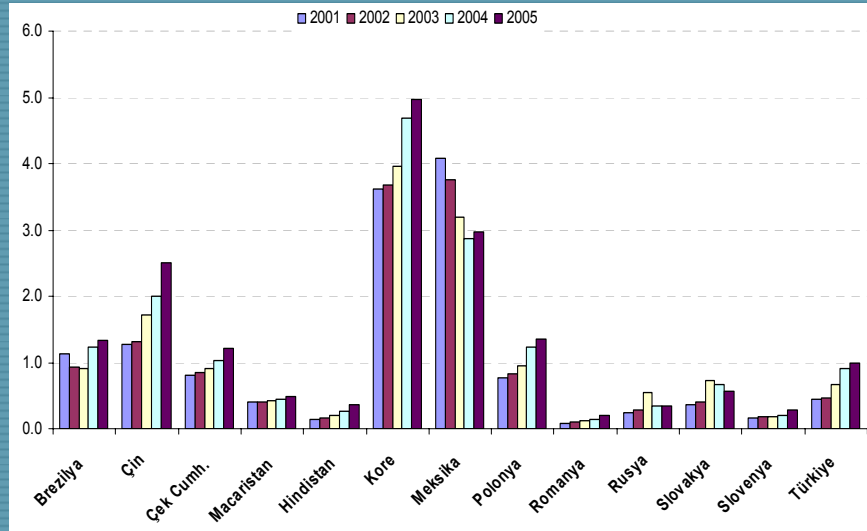
Kaynak: BM Uluslararası Ticaret Merkezi

Sektörler İtibarıyla Kişibaşı İhracat – 2005



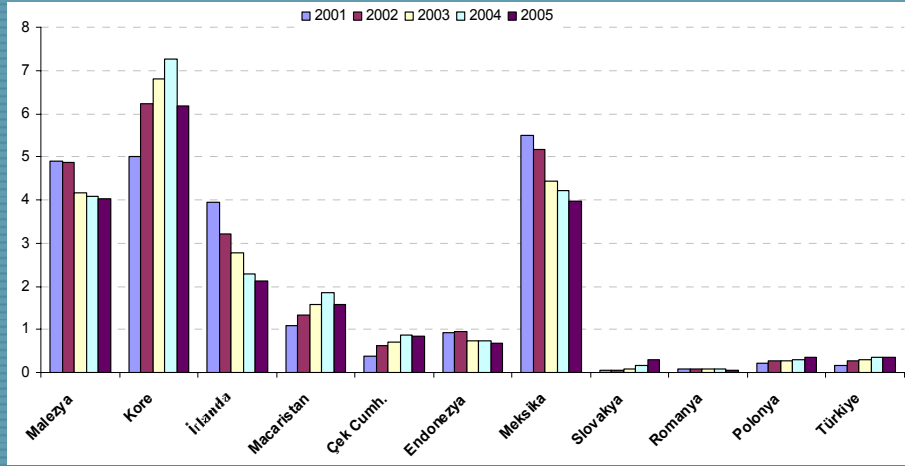
Kaynak: BM Uluslararası Ticaret Merkezi

Dünya İhracat Pazar Payları (2001-05) Taşı Araçları ve Parça



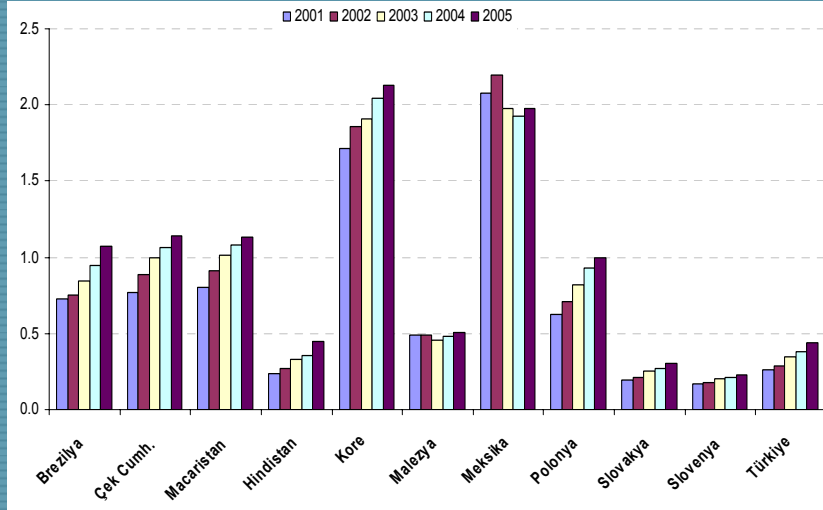
Kaynak: BM Uluslararası Ticaret Merkezi

Dünya İhracat Pazar Payları (2001-05) Bilgi Teknolojileri ve Tüketici Elektronikleri



Kaynak: BM Uluslararası Ticaret Merkezi

Dünya İhracat Pazar Payları (2001-05) Makine Teçhizat (Elektriksiz)



Hızlı Büyüyen Sektörler

- 1980'ler: Emek yoğun, geri teknoloji
 - Tekstil ve Hazır giyim
 - Demir ve Çelik
- 1990'ların 2. yarısı ve 2000'ler
 - Tüketici Elektroniği - TV Haberleşme Cihazları
 - Otomotiv

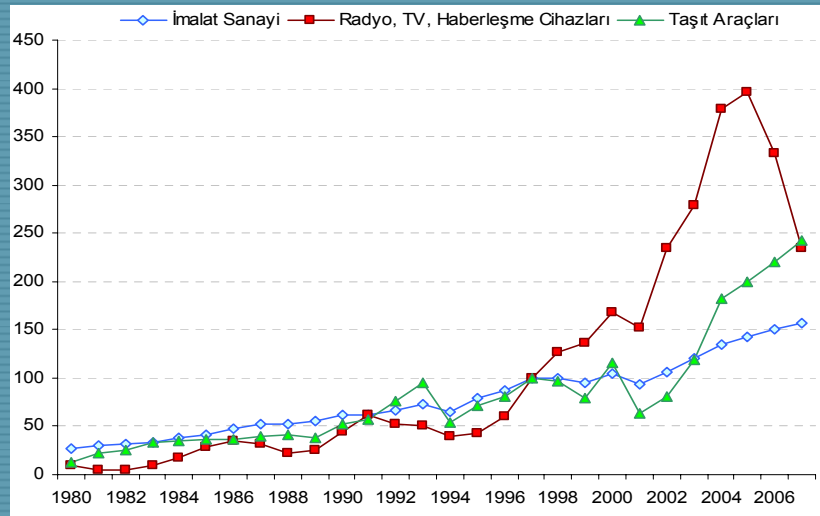
Otomotiv Sektörü

- Uluslararası Üretim ağına tam olarak Entegre olmuş bir sektör
 - Çokuluslu şirketler, hem son ürün ve hem de parça ve aksam üretiminde
- Güçlü ana sanayi / güçlü yan sanayi
- Tedarikçi-Kullanıcı ilişkisi sağlam
- AB kural ve düzenlemelerine hızlı bir uyum
 - Otomotiv Sanayicileri Derneği (OSD)
 - TAYSAD
- Tasarım ve yüksek kalite konusunda kararlılık
 - Özellikle hafifi ticari araçlar konusunda bir uzmanlaşma

Tüketici Elektroniği – TV ve Haberleşme Cihazları

- ❑ Bir kaç büyük yerli üreticinin var olduğu bir sektör
- ❑ Uluslararası üretim ağlarında yerini alamamış
- ❑ Doğru zaman, doğru yer ve doğru ürün (Tüplü TV)
- ❑ Ağırlıklı olarak uluslararası alanda kolayca tedarik edilen parçaların ithalatına bağımlı
- ❑ Yurt içi tedarik zinciri zayıf

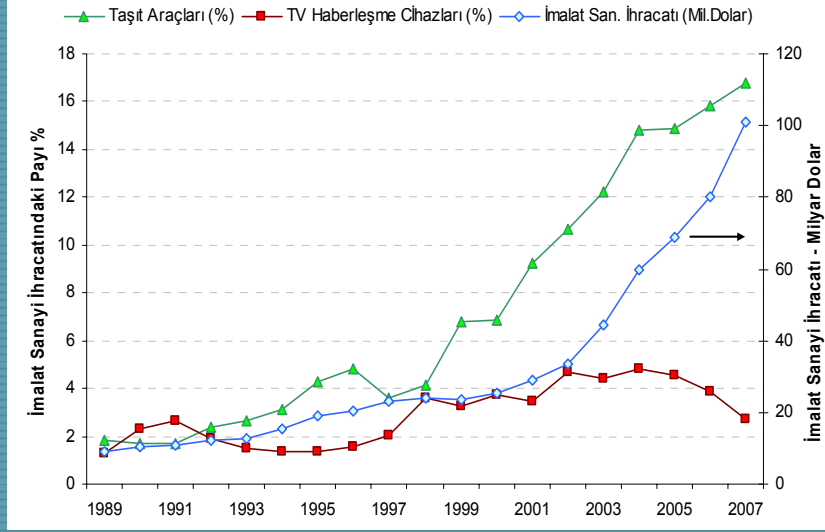
Sanayi Üretim Endeksi



Kaynak: TÜİK

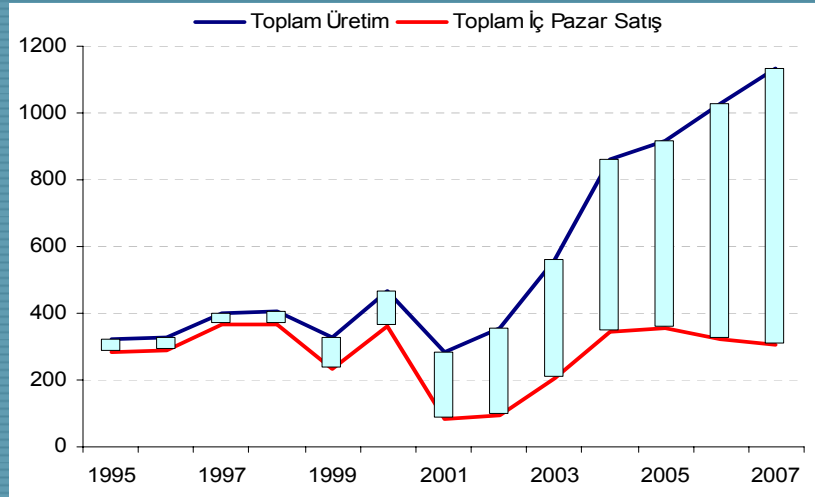
İhracat

Taşıtlar ve TV Haberleşme Cihazları



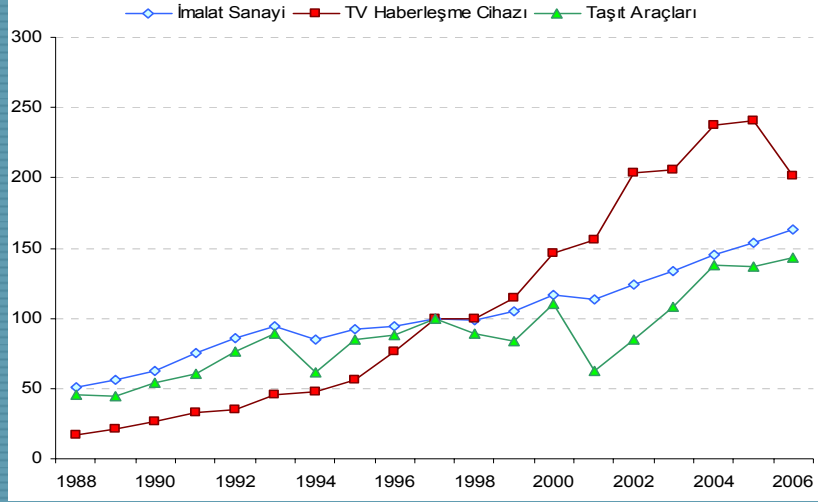
Kaynak: TÜİK

Taşıtlar: Üretim, Yurtiçi satış ve İhracat



Kaynak: OSD

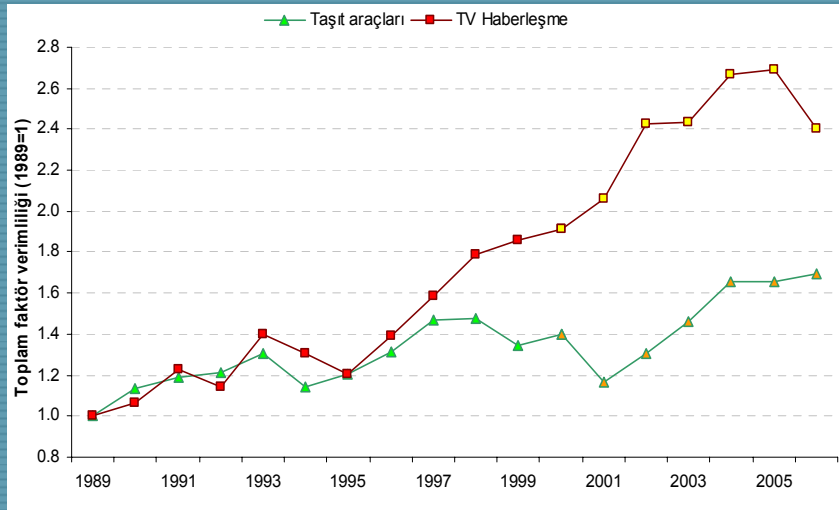
Emek Verimliliği (üretimde çalışan kişi başına)



Kaynak: TÜİK

Toplam Faktör Verimliliği

(2001-2006 emek verimliliği verileri kullanılarak hesaplanmıştır)



Kaynak: Taymaz ve Yılmaz, 2007b

2001 Sonrası Deneyimden Bazı Sonular

- ❑ 2001 sonrasında ihracatta yařanan artış ihracatta ve sanayide gerekleřen dnüşümün kısıtlı olduėunu gösteriyor.
- ❑ Otomotiv sektörü hızla ön plana ıkarken,
- ❑ Benzer başarıyı başka sektörlerde gösterdiğimizi söylemek zor
- ❑ Makine ve tehizat gibi son yıllarda gerekleřen artışların kalıcı olabilmesi için ciddi boyutta yatırım gerekiyor
- ❑ Doğrudan Yabancı Yatırım ekmenin önemi de bu noktada daha iyi anlaşılıyor

Teřekkürler