

## Küresel Ticarete Üretim Ağlarının Rolü, Ekonomik Kriz ve Türkiye

Erol Taymaz (ODTÜ)  
Ebru Voyvoda (ODTÜ)  
Kamil Yılmaz (KÜ)

İstanbul ♦ 12 Haziran 2009

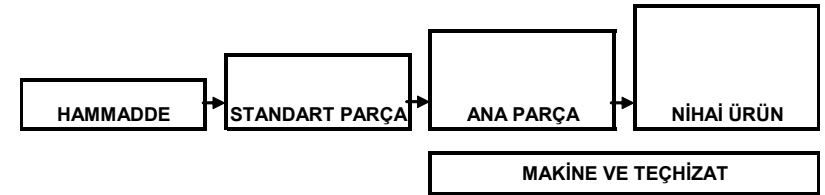
## Türkiye’de dış ticaretin yapısı

- Dış ticaretin yapısında 2001-sonrası önemli dönüşümler
- Otomotiv ve tüketici elektroniğinin (TV) yükselişi
- Tekstil ve hazır giyimin önemini sürdürmesi

## Uluslararası işbölümü

- Uluslararası işbölümünde değişim
- Sektörel düzeydeki veriler analizler için yeterli değil!
- Üretim (meta/değer) zincirlerinin analiz edilmesi gerekli

## Üretim zincirleri



## Çalışmanın kapsamı

- Seçilen ülke grupları ve ürünler için üretim zincirinin farklı aşamalarının analizi
  - Otomotiv
  - TV
  - Hazır giyim
- UN Comtrade veritabanı
- 1994-2007/2008 dönemi

## Ülke grupları

- Türkiye
- Çin
- AB-15
- AB-12
- Avrupa
- ABD-Kanada
- Diğer Gelişmiş (Japonya, Avustralya, Yeni Zellanda)
- Doğu Asya (Kore, Malezya, Filipinler, vb)
- Latin Amerika
- Kuzey Afrika (Mısır, Fas, Tunus)
- BDT (Rusya, Ukrayna, Kazakistan)
- Güney Asya (Pakistan, Hindistan, Bengaldeş)

## Otomotiv

- Nihai ürün
  - Otomobil, kamyon, otobüs, traktör
- Ana parça
  - Motor, motor monteli şase, gövde
- Standart parça
  - Fren sistemi, koltuk, jeneratör, emniyet kemeri, tampon, rulman, vb
- Ham madde
  - Paslanmaz yassı çelik
- Makine
  - Takım tezgahları

## Televizyon

- Nihai ürün
  - Radyo, renkli ve siyah/beyaz TV
- Ana parça
  - Renkli ve siyah/beyaz tüp (CRT)
- Standart parça
  - Diyod, transistör, direnç, entegre devre, baskı devre
- Ham madde
  - Plastikler (ABS, polycarbonate, polyamid)
- Makine
  - Plastik enjeksiyon makineleri

## Tekstil ve hazır giyim

- Nihai ürün [pamuklu, yünlü, sentetik, diğer]
  - Palto, ceket, etek, gömlek, t-shirt, bornoz, pijama, çarşaf, perde, halı
- Ana parça
  - Dokuma ve örgü kumaş
- Standart parça
  - İplik
- Ham madde
  - Pamuk, yün, polyester vb
- Makine
  - Tekstil makineleri

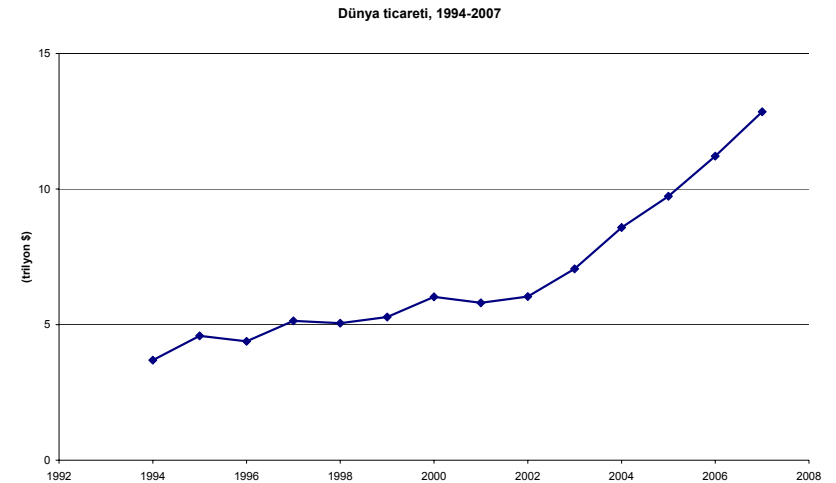
## Yöntem

- Üretim zincirlerinin farklı aşamalarında
- İhracatçıların
- İthalatçıların
- Zaman içindeki değişiminin analizi

## Sunum

- Dünya ticaretindeki değişimler
- Üretim zincirleri (büyüklük ve fiyat)
- Üretim zincirlerinin küresel ölçekte dönüşümü
- AB-15 pazarında değişimler
  - Piyasa payları
  - Göreli fiyatlar
- 2008 krizi ve dış ticaret
- Sonuçlar ve öneriler

## Küresel ticaret



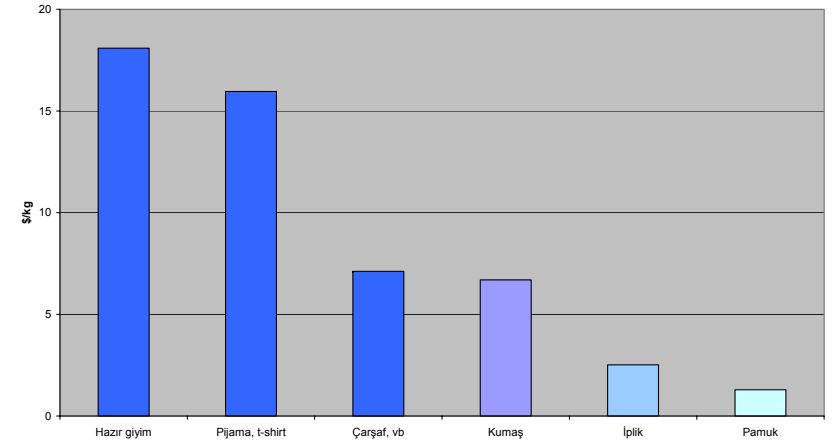


## Küresel ticaret, 2007

	Otomobil		TV		Giyim eşyası ve tekstil							
					Pamuklu	Yünlü	Sentetik	Diğer				
Nihai ürünler	111	569.0	211	20.4	311	67.9	312	11.4	313	43.2	314	23.1
	112	107.0	212	89.0	411	93.1	412	6.9	413	36.2	414	30.3
	113	10.1			511	12.9	512	0.1	513	6.1	514	2.6
	114	39.1			612	1.5	613	1.5	614	6.2	614	1.0
Ana girdi/parça	120	74.7	222	2.7	321	25.4	322	4.5	323	29.8	324	4.2
Standart girdi/parça	131	357.9	231	543.7	331	9.4	332	3.1	333	36.3	334	1.1
	132	92.4										
Hammadde	140	38.3	240	32.8	341	11.8	342	5.8	343	76.3	344	33.3
Makinalar	151	25.7	250	4.9	350	12.9						
	152	11.5										

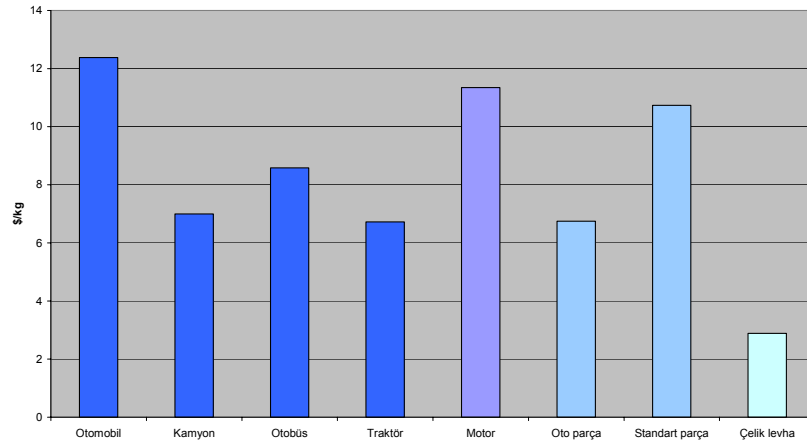
## Pamuklu giyim zinciri

Pamuklu hazır giyim zinciri, birim fiyatlar (2005-2007)



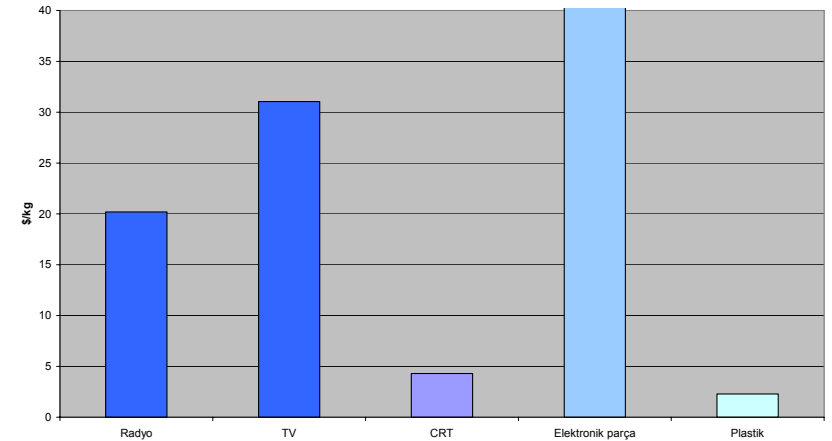
## Otomotiv zinciri

Otomotiv zinciri, birim fiyatlar (2005-2007)



## TV zinciri

Televizyon zinciri, birim fiyatlar (2005-2007)



## Seçilen ürünlerin payı

	1994-1996	2000-2002	2005-2007
<i>Otomobil zinciri</i>			
Nihai ürün	6.23	6.34	5.65
Temel girdi	0.67	0.66	0.59
Standart girdi	3.66	3.66	3.51
Hammadde	0.22	0.18	0.27
Makina	0.40	0.31	0.29
<i>TV zinciri</i>			
Nihai ürün	0.78	0.81	0.83
Temel girdi	0.17	0.15	0.04
Standart girdi	3.01	4.91	4.44
Hammadde	0.22	0.23	0.26
Makina	0.07	0.06	0.04
<i>Hazır giyim zinciri</i>			
Nihai ürün	3.83	3.54	2.81
Temel girdi	1.24	0.92	0.55
Standart girdi	0.81	0.60	0.42
Hammadde	1.44	1.09	1.02
Makina	0.25	0.14	0.11
<b>Toplam</b>	<b>22.98</b>	<b>23.60</b>	<b>20.83</b>

## Seçilen ürünlerde Türkiye'nin payı

	1994-1996	2000-2002	2005-2007
<i>Otomobil zinciri</i>			
Nihai ürün	0.07	0.47	1.48
Temel girdi	0.02	0.11	0.16
Standart girdi	0.24	0.53	0.82
Hammadde	0.00	0.01	0.10
Makina	0.10	0.40	0.80
<i>TV zinciri</i>			
Nihai ürün	0.26	2.30	3.19
Temel girdi	0.05	0.09	0.13
Standart girdi	0.00	0.01	0.01
Hammadde	0.04	0.05	0.07
Makina	0.02	0.05	0.06
<i>Hazır giyim zinciri</i>			
Nihai ürün	3.24	4.22	4.96
Temel girdi	1.24	2.29	3.59
Standart girdi	1.19	2.02	2.63
Hammadde	0.30	0.27	0.36
Makina	0.05	0.15	0.47

## Otomotiv zinciri, 1994-1995

Otomobil Thracatçı	İthalatçı										Toplam	
	Türkiye	AB-15	AB-12	Avrupa	ABD- Kan	Diğer Gel	D.Asya	Lat Amer	Kuz Afr	Gün Asy		Çin
Türkiye	0.0	0.0	0.0	0.0	0.0	0.0	0.0	0.0	0.0	0.0	0.0	0.1
AB-15	0.1	36.7	1.1	2.6	4.7	2.9	1.2	1.1	0.2	0.0	0.3	50.7
AB-12	0.0	0.8	0.1	0.0	0.0	0.0	0.0	0.0	0.0	0.0	0.0	1.0
Avrupa	0.0	0.1	0.0	0.0	0.0	0.0	0.0	0.0	0.0	0.0	0.0	0.1
ABD-Kan	0.0	0.9	0.0	0.2	17.3	1.2	0.4	1.0	0.0	0.0	0.1	21.1
Diğer Gel	0.0	4.0	0.2	0.5	10.7	1.6	1.8	0.7	0.0	0.0	0.4	19.9
D. Asya	0.0	0.6	0.1	0.1	0.7	0.1	0.1	0.3	0.0	0.0	0.0	2.1
L.Amerika	0.0	0.1	0.0	0.0	2.9	0.0	0.0	1.1	0.0	0.0	0.0	4.1
K.Afrika	0.0	0.0	0.0	0.0	0.0	0.0	0.0	0.0	0.0	0.0	0.0	0.0
BDT	0.0	0.1	0.1	0.0	0.0	0.0	0.0	0.0	0.0	0.0	0.0	0.2
G.Asya	0.0	0.0	0.0	0.0	0.0	0.0	0.0	0.0	0.0	0.0	0.0	0.1
Çin	0.0	0.0	0.0	0.0	0.0	0.0	0.0	0.0	0.0	0.0	0.0	0.0
<b>Toplam</b>	<b>0.2</b>	<b>43.4</b>	<b>1.5</b>	<b>3.5</b>	<b>36.2</b>	<b>5.9</b>	<b>3.7</b>	<b>4.3</b>	<b>0.4</b>	<b>0.0</b>	<b>0.9</b>	<b>100.0</b>

## Otomotiv zinciri, 2002-2003

Otomobil Thracatçı	İthalatçı											Toplam	
	Türkiye	AB-15	AB-12	Avrupa	ABD- Kan	Diğer Gel	D.Asya	Lat Amer	Kuz Afr	BDT	Gün Asy		Çin
Türkiye	0.0	0.5	0.1	0.0	0.0	0.0	0.0	0.0	0.0	0.0	0.0	0.0	0.7
AB-15	0.5	35.7	2.5	2.1	7.3	1.8	0.6	0.5	0.2	0.4	0.0	0.4	52.0
AB-12	0.0	2.3	0.3	0.1	0.2	0.0	0.0	0.0	0.0	0.0	0.0	0.0	3.0
Avrupa	0.0	0.1	0.0	0.0	0.0	0.0	0.0	0.0	0.0	0.0	0.0	0.0	0.1
ABD-Kan	0.0	1.1	0.0	0.1	13.6	0.3	0.1	1.2	0.0	0.0	0.0	0.0	16.5
Diğer Gel	0.0	3.2	0.2	0.3	9.1	1.4	0.8	0.4	0.1	0.2	0.1	0.4	16.2
D. Asya	0.0	1.1	0.1	0.1	2.0	0.2	0.2	0.1	0.0	0.0	0.0	0.0	4.1
L.Amerika	0.0	0.2	0.0	0.0	5.3	0.1	0.0	0.9	0.0	0.0	0.0	0.0	6.5
K.Afrika	0.0	0.0	0.0	0.0	0.0	0.0	0.0	0.0	0.0	0.0	0.0	0.0	0.0
BDT	0.0	0.0	0.0	0.0	0.0	0.0	0.0	0.0	0.0	0.1	0.0	0.0	0.1
G.Asya	0.0	0.0	0.0	0.0	0.0	0.0	0.0	0.0	0.0	0.0	0.0	0.0	0.1
Çin	0.0	0.0	0.0	0.0	0.0	0.0	0.0	0.0	0.0	0.0	0.0	0.0	0.0
<b>Toplam</b>	<b>0.5</b>	<b>44.4</b>	<b>3.2</b>	<b>2.8</b>	<b>37.7</b>	<b>4.1</b>	<b>1.9</b>	<b>3.2</b>	<b>0.3</b>	<b>0.9</b>	<b>0.1</b>	<b>0.9</b>	<b>100.0</b>

## Otomotiv zinciri, 2006-2007

Otomobil İhracatçı	İthalatçı											Toplam	
	Türkiye	AB-15	AB-12	Avrupa	ABD- Kan	Diğer Gel	D.Asya	Lat Amer	Kuz Afr	BDT	Gün Asy		Çin
Türkiye	0.0	1.1	0.2	0.1	0.0	0.0	0.0	0.0	0.0	0.1	0.0	0.0	1.6
AB-15	0.7	33.8	3.6	2.2	5.4	1.5	0.6	0.4	0.2	1.5	0.0	0.7	50.4
AB-12	0.1	3.2	0.8	0.2	0.2	0.0	0.0	0.0	0.0	0.2	0.0	0.1	4.8
Avrupa	0.0	0.1	0.0	0.0	0.0	0.0	0.0	0.0	0.0	0.0	0.0	0.0	0.1
ABD-Kan	0.0	1.3	0.1	0.1	10.8	0.4	0.1	1.4	0.0	0.2	0.0	0.2	14.6
Diğer Gel	0.0	2.8	0.2	0.4	7.6	1.2	0.7	0.7	0.1	1.2	0.2	0.4	15.3
D. Asya	0.1	1.5	0.2	0.1	1.5	0.5	0.3	0.4	0.0	0.3	0.0	0.1	5.2
L.Amerika	0.0	0.5	0.0	0.0	3.9	0.0	0.0	1.9	0.0	0.1	0.0	0.0	6.5
K.Afrika	0.0	0.0	0.0	0.0	0.0	0.0	0.0	0.0	0.0	0.0	0.0	0.0	0.0
BDT	0.0	0.0	0.0	0.0	0.0	0.0	0.0	0.0	0.0	0.2	0.0	0.0	0.3
G.Asya	0.0	0.1	0.0	0.0	0.0	0.0	0.0	0.0	0.0	0.0	0.0	0.0	0.2
Çin	0.0	0.1	0.0	0.0	0.0	0.0	0.0	0.0	0.0	0.1	0.0	0.0	0.4
Toplam	1.0	44.5	5.2	3.0	29.5	3.9	1.8	4.9	0.4	4.1	0.3	1.4	100.0

## Otomotiv zincirinde dönüşüm

- 1990'ların sonlarından itibaren zincirin her aşamasında ihracat ve ithalatta yoğunlaşmada azalma var

## Otomotiv zincirinde dönüşüm

- Otomobil
  - İhracat: AB-12, Doğu Asya, Türkiye
  - İthalat: BDT, L Amerika, AB-12
- Motor
  - İhracat: AB-12, Doğu Asya, AB-15, Çin
  - İthalat: BDT, AB-12, Türkiye
- Parça
  - İhracat: AB-12, Çin, Doğu Asya
  - İthalat: AB-12, BDT, Çin, Türkiye

## TV zincirinde dönüşüm

- 2004'den sonra CRT ihracatında hızlı yoğunlaşma (D Asya ve Çin)
- 2000'lerden sonra TV ithalatında kısmen artan yoğunlaşma, CRT ithalatında azalan yoğunlaşma

## TV zincirinde dönüşüm

- TV
  - İhracat: AB-12, Çin
  - İthalat: AB-15, AB-12, BDT
- CRT
  - İhracat: Doğu Asya, Çin
  - İthalat: BDT, Güney Asya, Çin, Türkiye
- Elektronik parça
  - İhracat: Çin, Doğu Asya
  - İthalat: Çin

## Pamuklu giyim zincirinde dönüşüm

- 2000'lerde pamuklu giyim, iplik ve pamuk ihracatında artan yoğunlaşma

## Pamuklu giyim zincirinde dönüşüm

- Hazır giyim
  - İhracat: Çin, Güney Asya
  - İthalat: AB-15, AB-12, BDT
- Kumaş
  - İhracat: Çin, Türkiye
  - İthalat: Doğu Asya, Çin, Avrupa, Latin Amerika
- İplik
  - İhracat: Güney Asya, Çin
  - İthalat: Çin, Türkiye, Latin Amerika
- Pamuk
  - İhracat: Güney Asya
  - İthalat: Çin

## Yünlü giyim zincirinde dönüşüm

- Yünlü giyim ihracatında 2004 sonrası yoğunlaşmada kısmi artış
- Yünlü kumaş ve iplik ihracatında yoğunlaşma azalıyor



## Yünlü giyim zincirinde dönüşüm

- Hazır giyim
  - İhracat: Çin, Güney Asya, Türkiye
  - İthalat: AB-15, BDT, Çin, Doğu Asya
- Kumaş
  - İhracat: Çin, AB-12
  - İthalat: AB-15, Türkiye
- İplik
  - İhracat: AB-12, Türkiye
  - İthalat: AB-15, AB-12
- Yün
  - İhracat: Çin
  - İthalat: Çin, AB-12

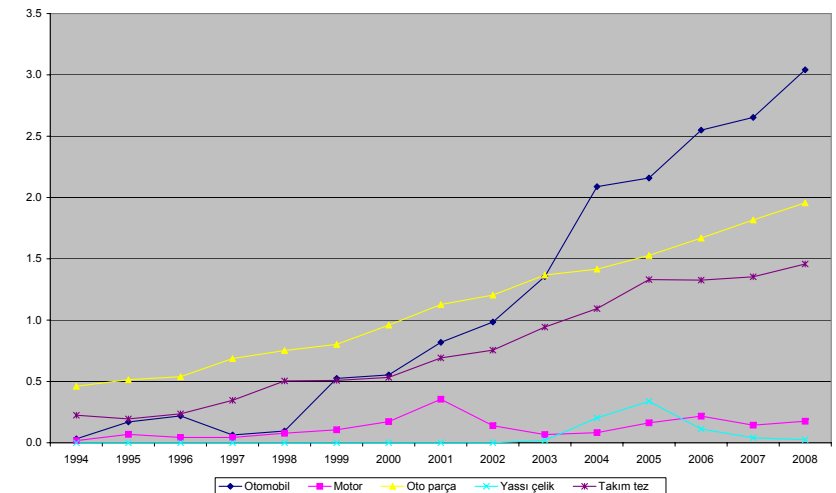
## Sentetik giyim zincirinde dönüşüm

- Sentetik giyim ihracatında 2000'lerde yoğunlaşma
- Sentetik kumaş ve iplik ihracatında yoğunlaşma azalıyor

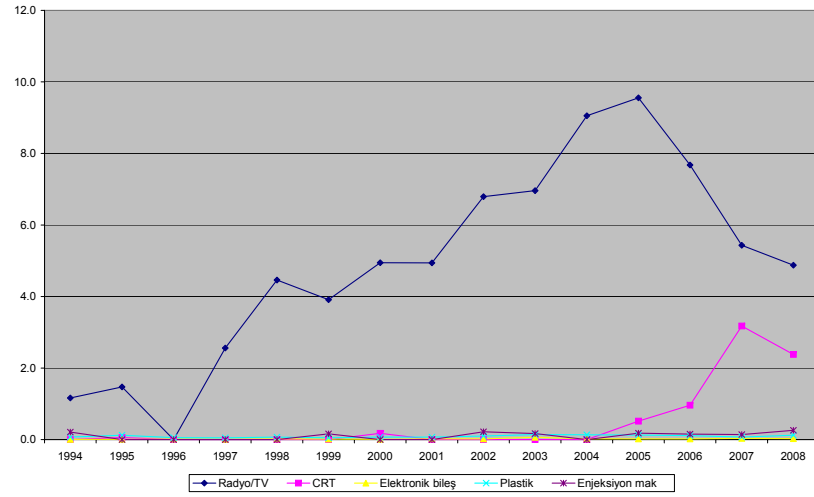
## Sentetik giyim zincirinde dönüşüm

- Hazır giyim
  - İhracat: Çin
  - İthalat: Diğer gelişmiş, BDT, AB-12
- Kumaş
  - İhracat: Çin, Türkiye
  - İthalat: BDT, Latin Amerika, Avrupa, Türkiye
- İplik
  - İhracat: Çin, Türkiye, AB-12
  - İthalat: Türkiye, Latin Amerika, Güney Asya, AB-12
- Polyester vb
  - İhracat: AB-12
  - İthalat: Türkiye, BDT

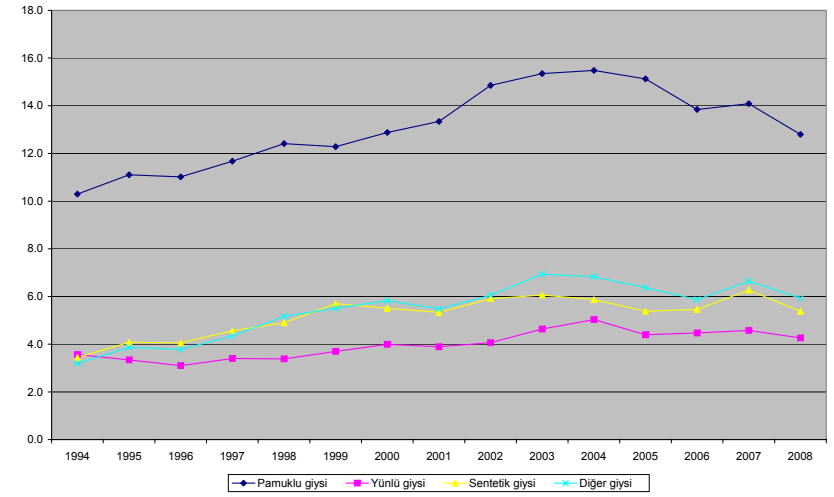
## Türkiye'nin AB pazarındaki payı



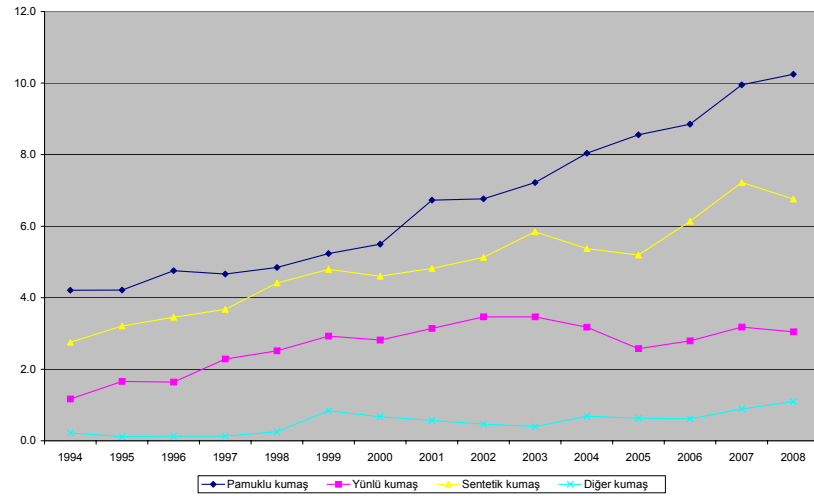
## Türkiye'nin AB pazarındaki payı



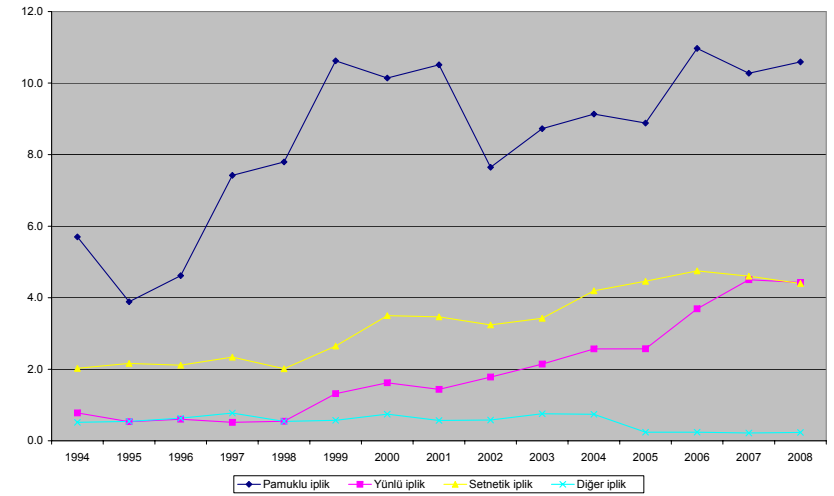
## Türkiye'nin AB pazarındaki payı



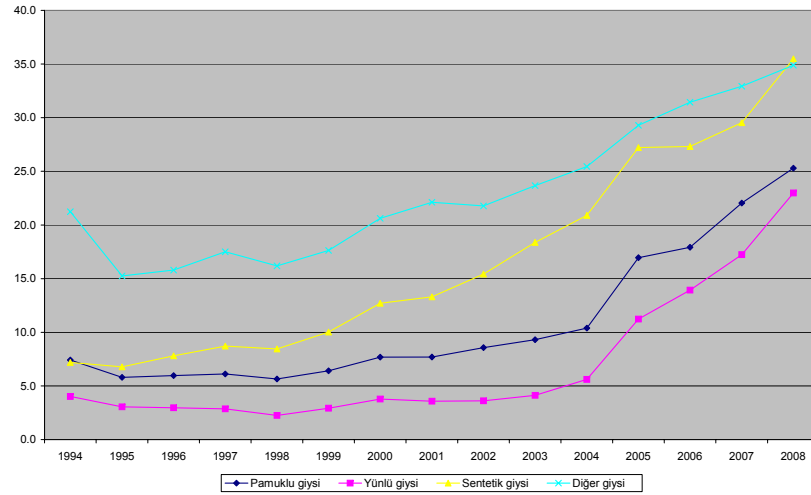
## Türkiye'nin AB pazarındaki payı



## Türkiye'nin AB pazarındaki payı



## Çin'in AB pazarındaki payı



## AB-15 ithalatında göreceli fiyatlar

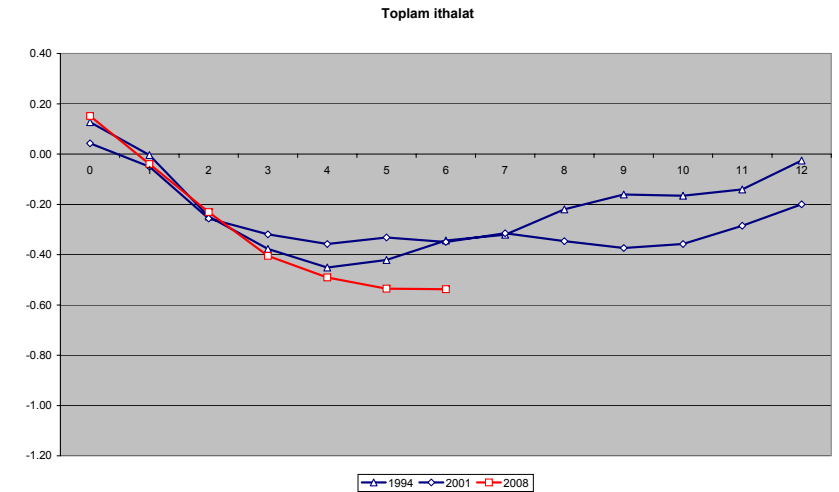
	94-01	02-05	06-08	94-01	02-05	06-08
	Türkiye			AB-12		
Otomobil	-0.054	-0.139	-0.147	-0.073	0.079	-0.006
Motor	-0.350	-0.158	-0.219	-0.003	0.145	0.213
Oto parça	-0.482	-0.440	-0.386	-0.330	-0.051	0.030
	Türkiye			Çin		
Radyo/TV	-0.377	-0.591	-0.542	-0.264	-0.133	-0.078
Pamuklu giysi	0.012	0.196	0.397	-0.124	-0.176	-0.079
Yünlü giysi	-0.095	-0.175	-0.077	-0.143	-0.287	-0.121
Sentetik giysi	0.029	0.150	0.335	-0.126	-0.183	-0.098
Diğer giysi	-0.043	0.083	0.228	-0.099	-0.283	-0.173
Pamuklu kumaş	-0.201	-0.145	-0.003	-0.175	-0.235	-0.184
Yünlü kumaş	-0.226	-0.197	-0.013	-0.236	-0.421	-0.365
Sentetik kumaş	-0.029	0.209	0.201	-0.478	-0.587	-0.472
Diğer kumaş	-0.201	-0.176	-0.157	-0.305	-0.386	-0.205
Pamuklu iplik	-0.140	-0.146	-0.105	0.463	0.554	-0.010
Yünlü iplik	-0.378	-0.419	-0.491	0.082	0.036	0.114
Setnetik iplik	-0.215	-0.207	-0.144	-0.405	-0.364	-0.361
Diğer iplik	-0.321	0.004	-0.282	0.135	-0.078	0.002

## 2008 krizi ve dış ticaret

### 1990-sonrası krizler

- 1994 (Ocak 1994)
- 2001 (Ocak 2001)
- 2008 (Eylül 2008)

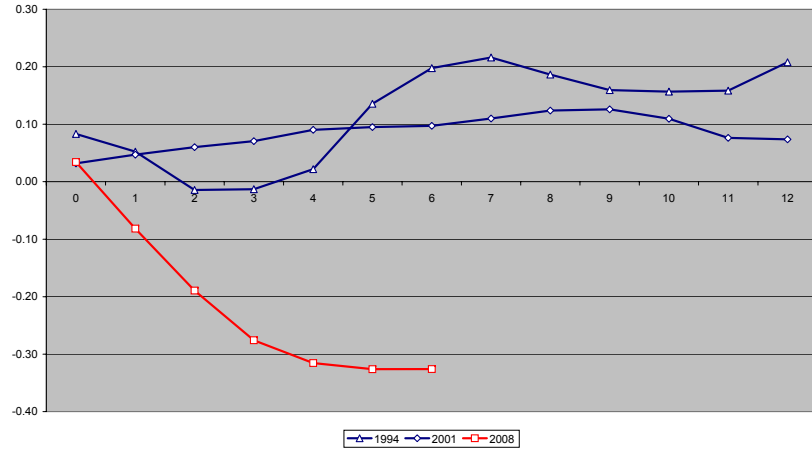
## 2008 krizi ve ithalat





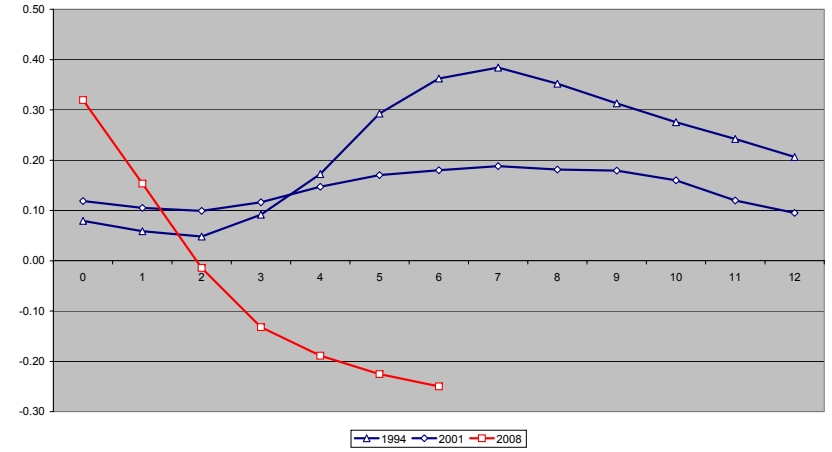
## 2008 krizi ve ihracat

Tüketim malları ihracatı



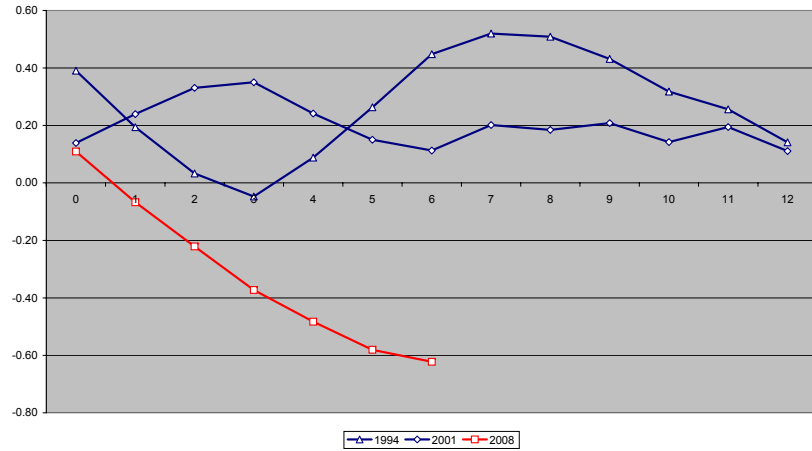
## 2008 krizi ve ihracat

Ara malları ihracatı



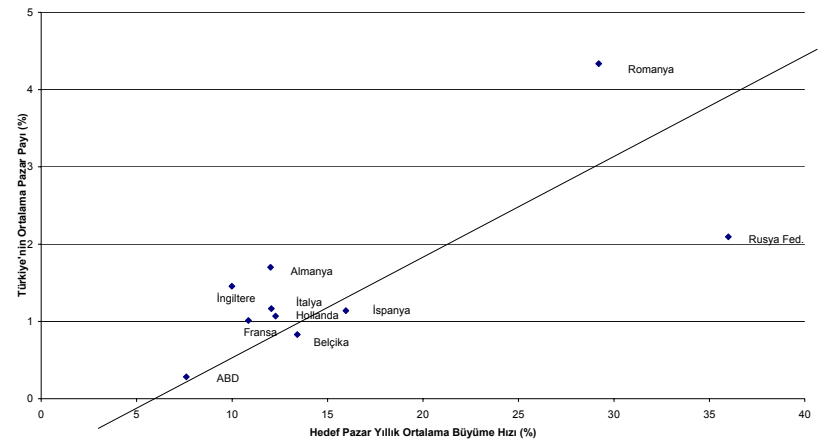
## 2008 krizi ve ihracat

Yatırım malları ihracatı

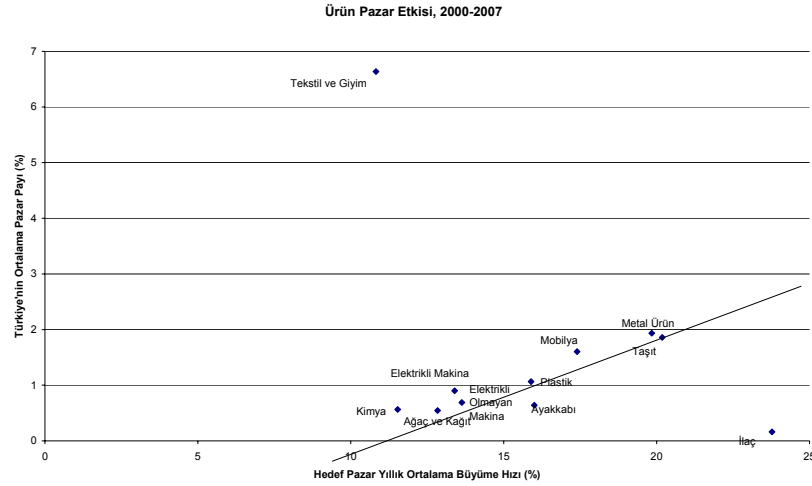


## Türkiye'nin ihracatı, pazar etkisi

Coğrafi Pazar Etkisi



## Türkiye'nin ihracatı, ürün etkisi



## Sonuçlar

### Otomotiv, TV, tekstil ve hazır giyim

- “Olgun” sektörler
- Dünya ticaretindeki pay artmıyor
- Türkiye'nin bu sektörlerdeki payı artıyor

## Sonuçlar

### Otomotiv

- AB-12, AB-15'den parça ve motor alıyor, motor ve otomobil satıyor
  - L.Amerika/K.Amerika aynı şekilde
- Türkiye AB-15'den parça ve motor alıyor, otomobil satıyor
- Çin parça satmaya başlıyor
- Türkiye için rakipler: AB-12
- Türkiye için yeni pazarlar: AB-12 ve BDT?

## Sonuçlar

### TV/radyo

- Tüm ülkeler Çin ve Doğu Asya'ya elektronik bileşen satıyor
- Çin ve Doğu Asya CRT satıyor
- Çin, LA, AB ve Doğu Asya TV satıyor
- Türkiye için rakipler: AB-12, Doğu Asya, Çin
- Türkiye için yeni pazarlar: AB, BDT

## Sonuçlar

### Tekstil ve hazır giyim

- Çin'in (ve pamuklu giyimde Güney Asya'nın) payı hemen her aşamada artıyor
- 2000'lerde hazır giyim'de Türkiye'nin AB payı sabit (pamukluda 2005 sonrası kısmi düşüş)
- Fakat...
  - Göreli fiyatlarda artış (yüksek katma değer?)
  - Kumaş ve iplikde pazar payı (kısmen) artıyor
  - AB hala en büyük ve hızlı büyüyen piyasa

*Teşekkürler*