

# **Dünya Piyasalarındaki Son Gelişmeler Işığında Makro ve Reel Sektör Politikaları**

Erol Taymaz

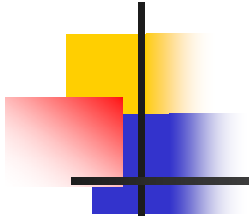
İktisat Bölümü

Orta Doğu Teknik Üniversitesi

etaymaz@metu.edu.tr

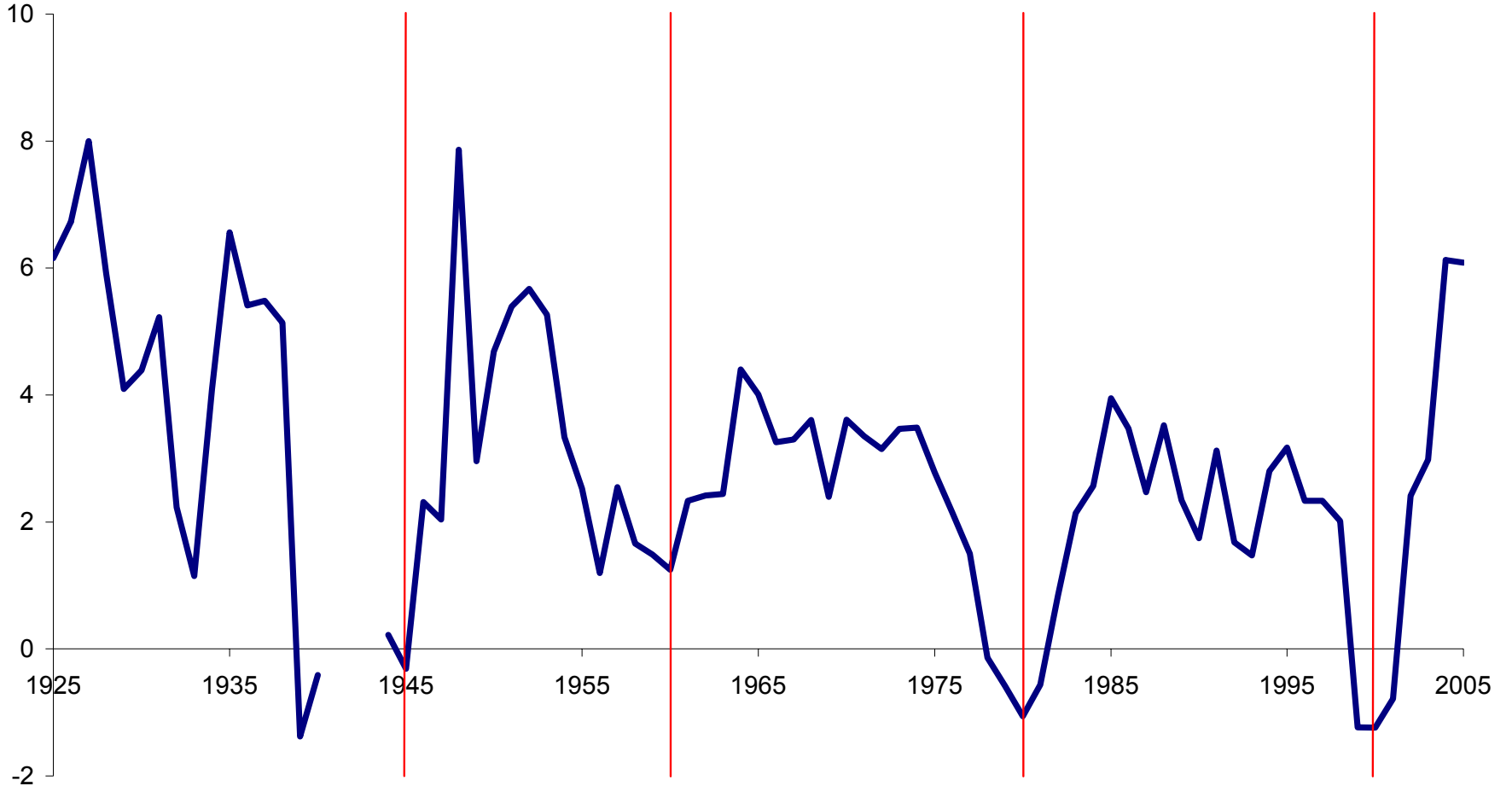
Tüsiad-Koç Üniversitesi Ekonomik Araştırma Forumu Konferansı

4 Ekim 2007, İstanbul

- 
- 
- **Dip dalga** (uzun dönemde ekonomik gelişme)
  - **Sorunlu alanlar**
  - **Politikalar**

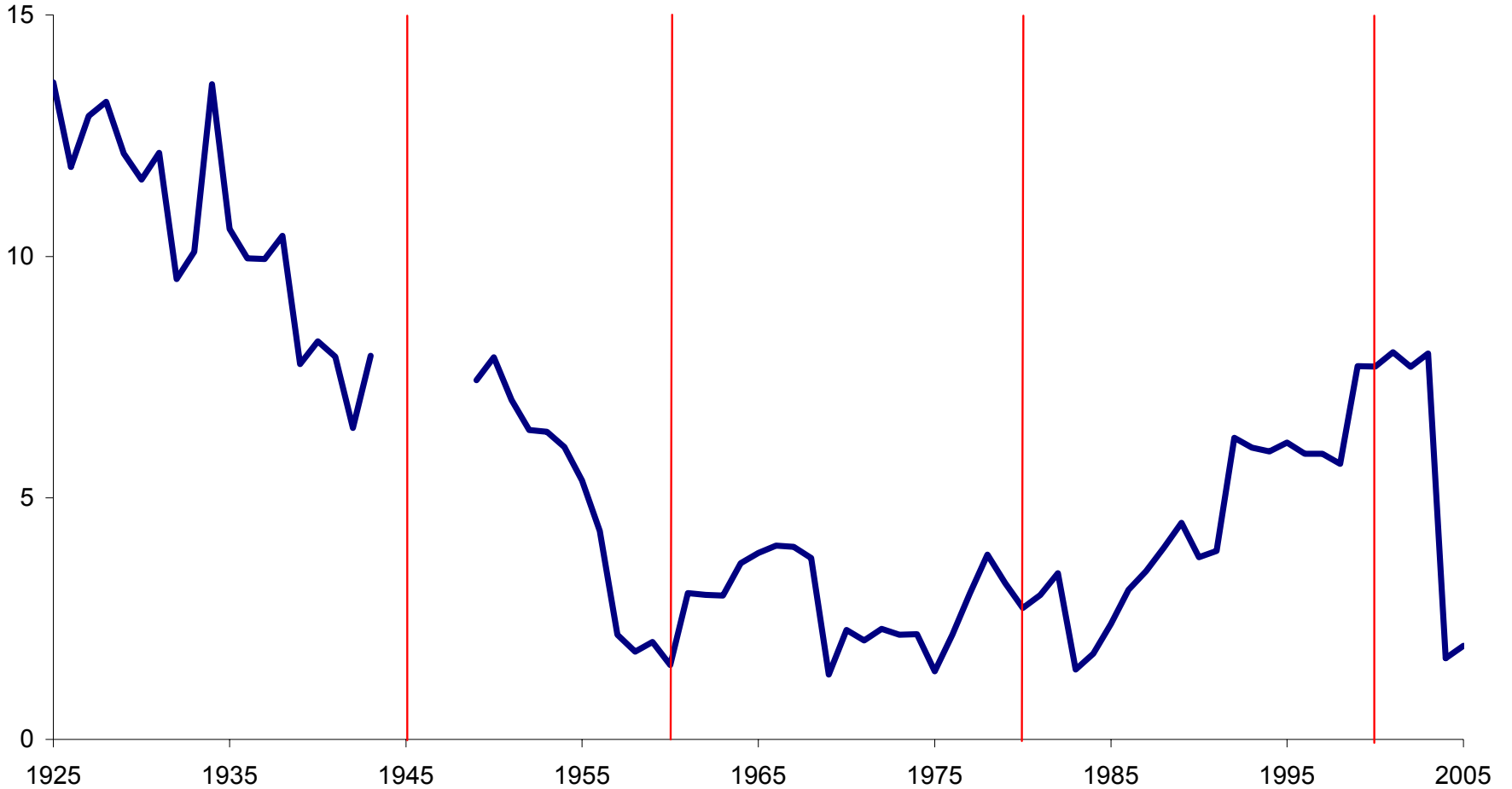
# Dip Dalga: Büyüme

Kişi başına GSYHİ büyüme hızı (5-yıllık ortalama değerler)



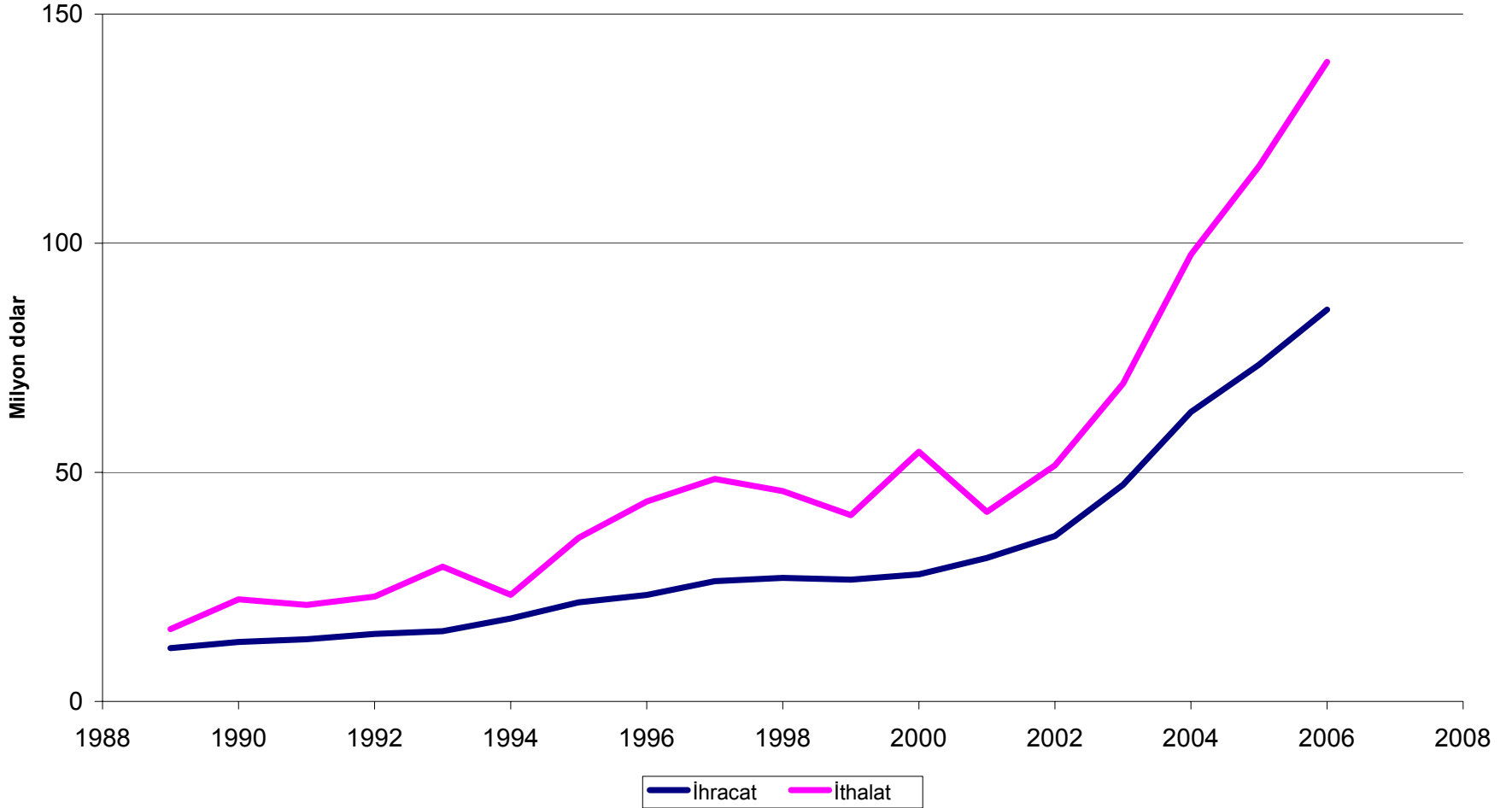
# Dip Dalga: İstikrar

## Büyüme hızında istikrarsızlık



# Dip Dalga: Dış Ticaret

## İthalat ve ihracat değeri





# Sorunlu Alanlar

---

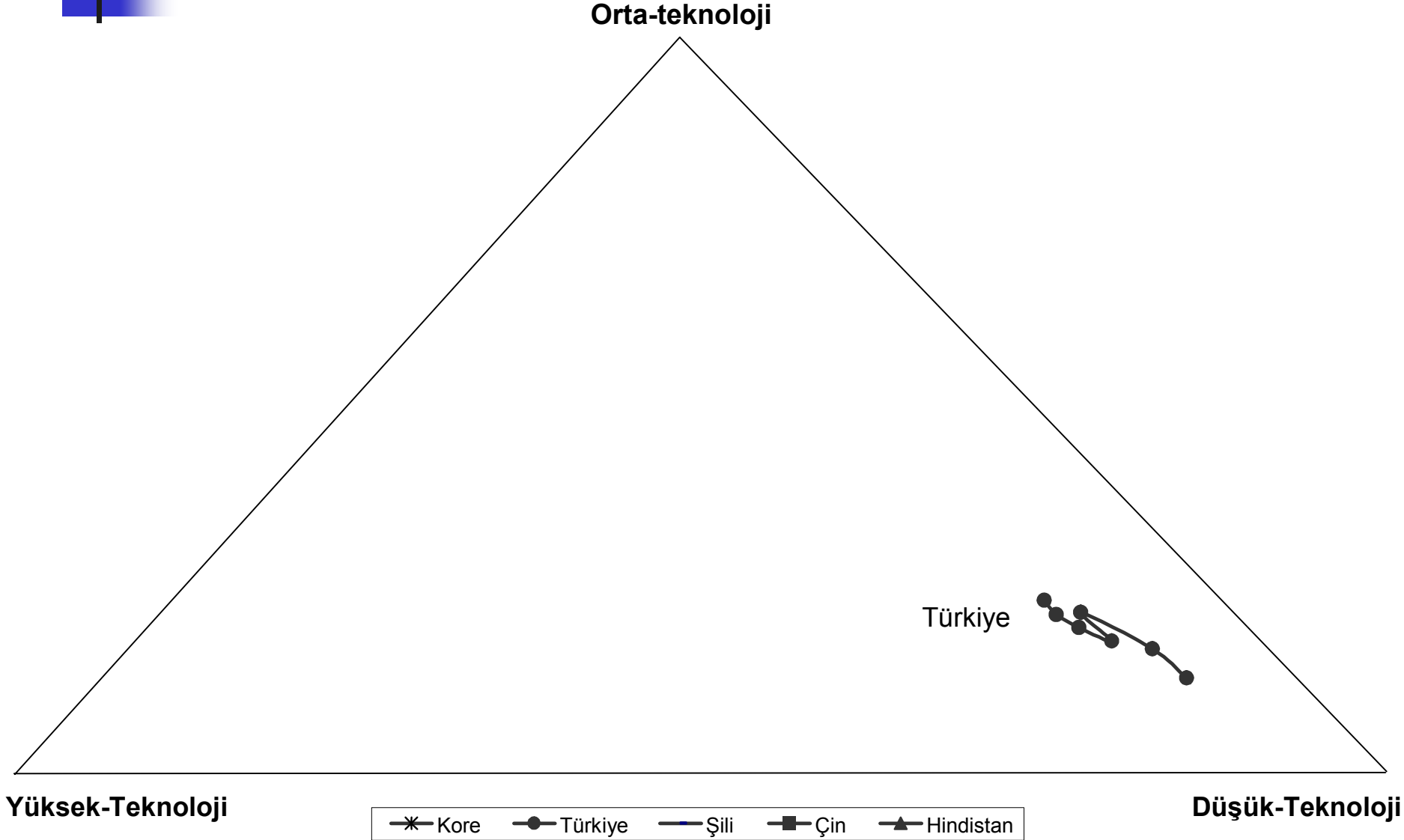
- **Sınai Yapı**

- Dış ticaretin yapısı

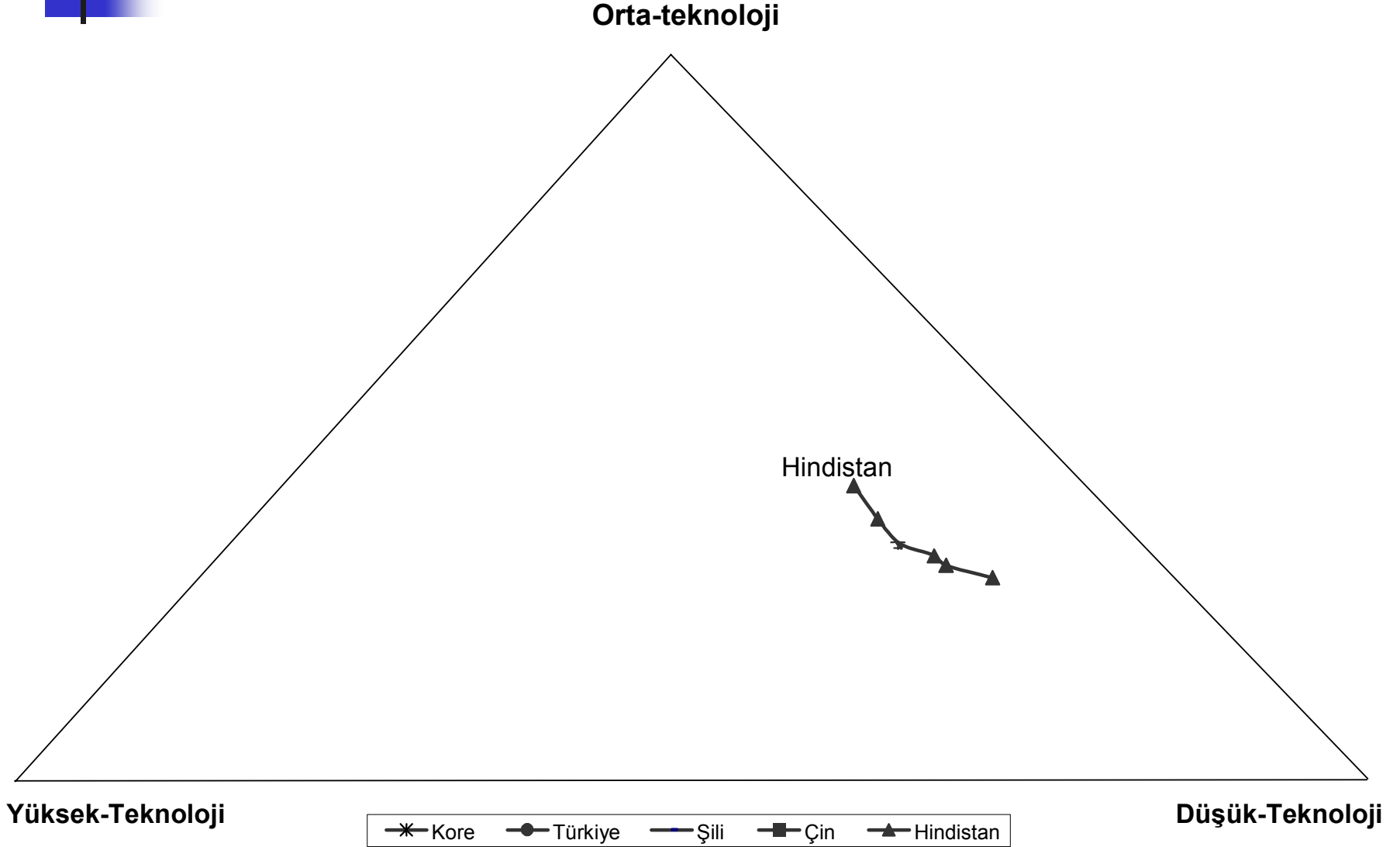
- **İstihdam**

- Ücretler

# Sınai Yapı: Türkiye



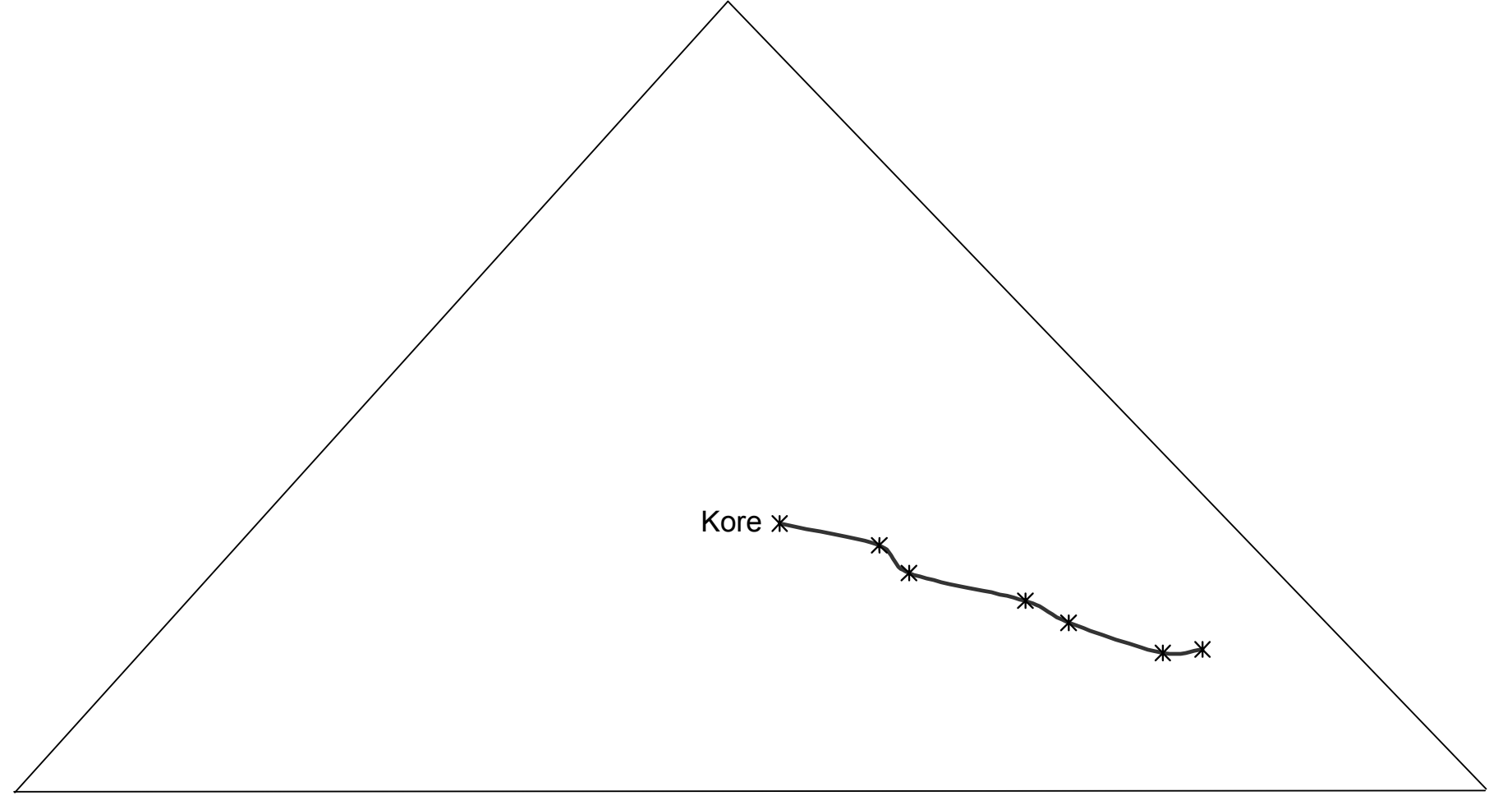
# Sınai Yapı: Hindistan





# Sınai Yapı: Güney Kore

Orta-teknoloji



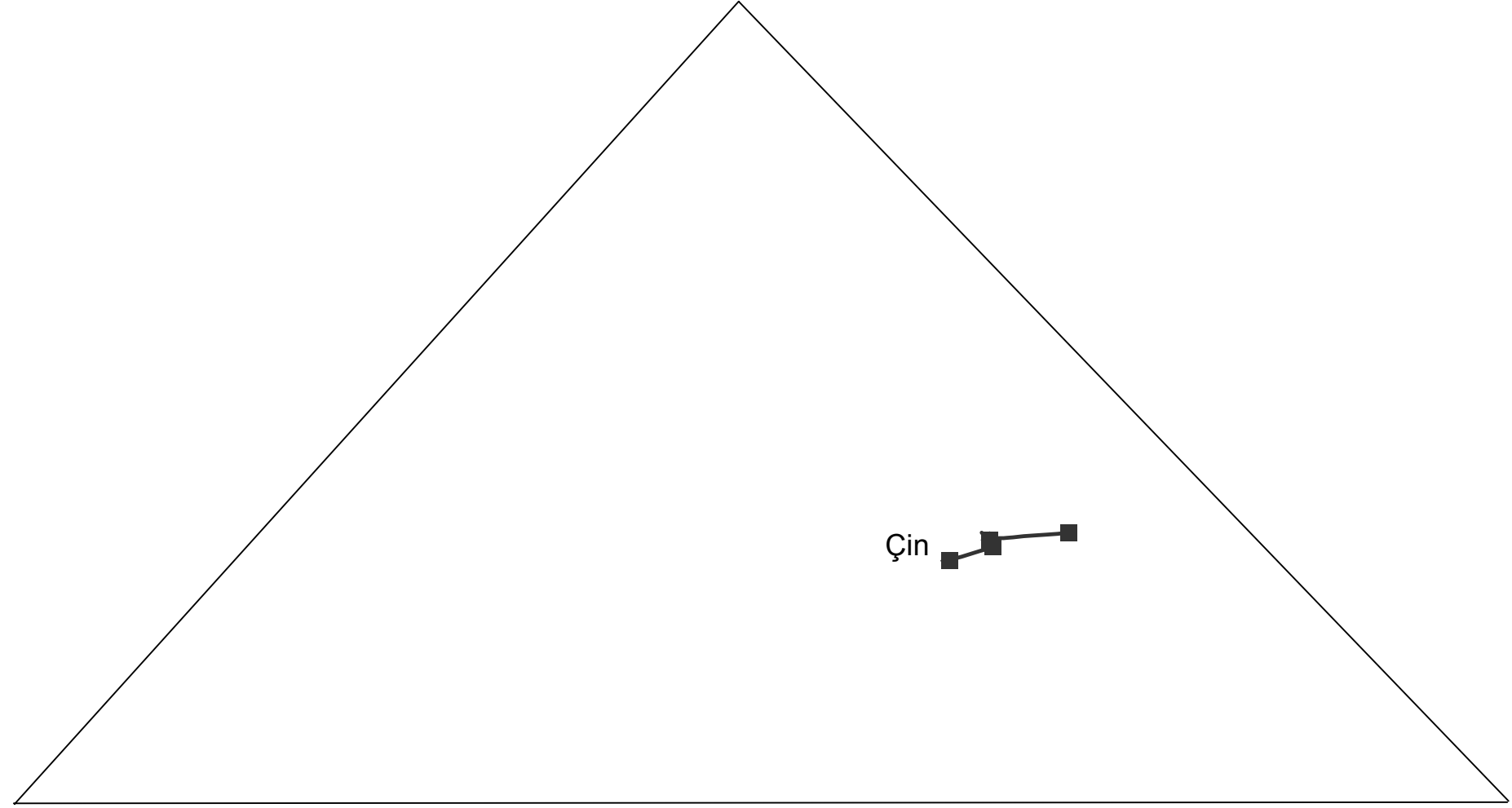
Yüksek-Teknoloji

Düşük-Teknoloji

\* Kore ● Türkiye — Şili ■ Çin ▲ Hindistan

# Sınai Yapı: Çin

Orta-teknoloji



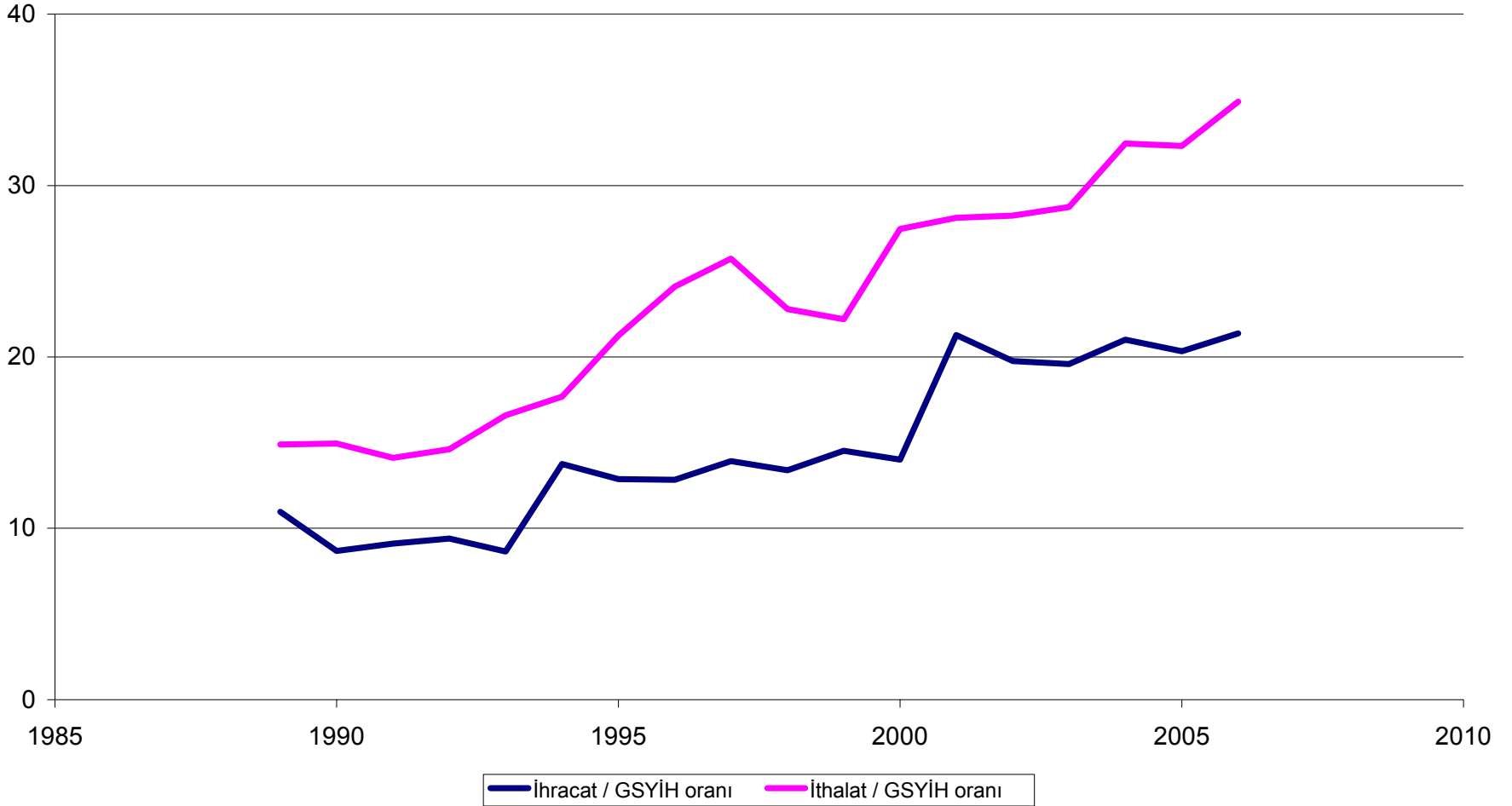
Yüksek-Teknoloji

Düşük-Teknoloji

—\*— Kore —●— Türkiye —■— Çin —▲— Hindistan

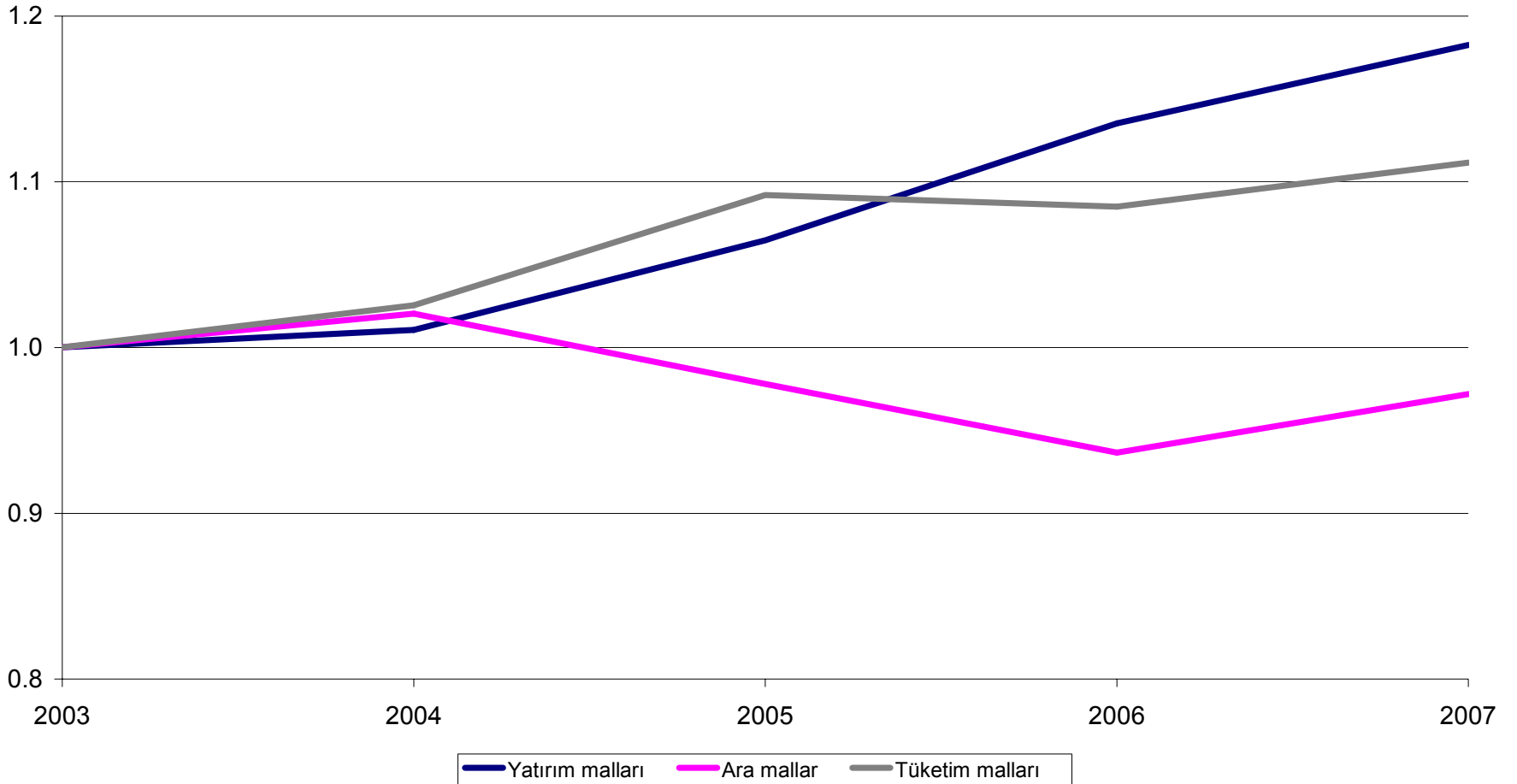
# Dış Ticaret

Dış ticaretin GSYİH içindeki payı (%)



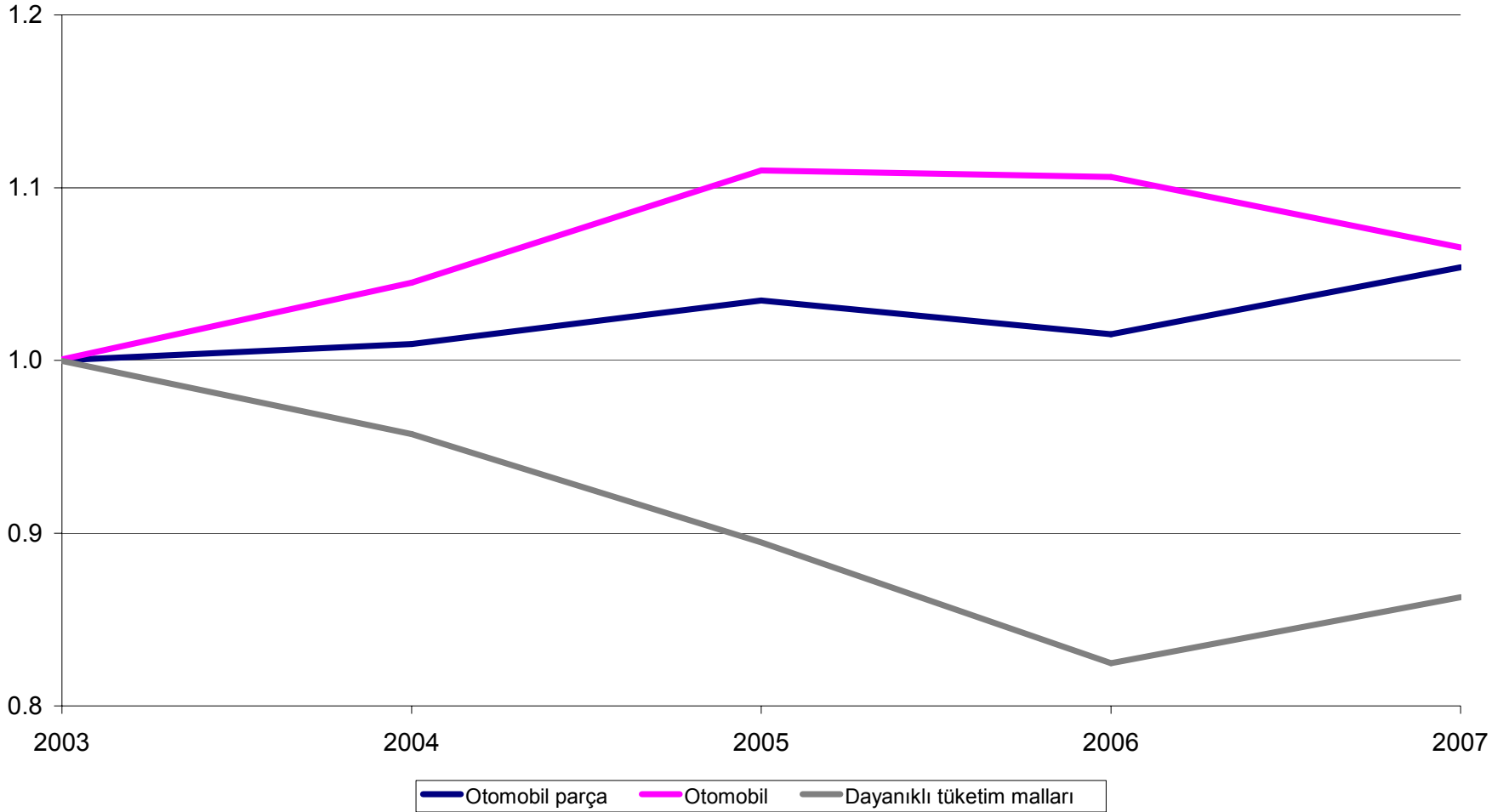
# Dış Ticaret

**Dış ticaret hadleri**  
(ihracat birim değeri / ithalat birim değeri)



# Dış Ticaret

## Seçilmiş ürünler için dış ticaret hadleri





# İstihdam

---

- İstihdam oranı
- İşsizlik oranı ve bileşimi
- Ücretler



# Politikalar

---

## **Pasif politikalar**

Savunmacı, düşük girdi maliyeti temelinde rekabet:

### Firma dışındaki etkenlere vurgu

- Geçici, kısa dönemli, uzun dönemde ters etkili, kısır döngü

## **Aktif politikalar**

Stratejik, teknolojik yenilik ve insan sermayesini

### Firma içi dönüşüme vurgu

- Sistemli ve sürekli, uzun dönemde belirleyici, büyüme döngüsü



# Politikalar

---

## **Uzun dönemli sürdürülebilir büyüme için**

- Sınai yapının dönüştürülmesi
- Üretkenliğin arttırılması
- Beşeri sermaye birikiminin sağlanması
- İstihdam-dostu büyümenin sağlanması
  
- Sanayi, teknoloji ve yenilik politikaları
- İşgücü piyasası politikaları





# Politikalar

---

## **Sanayi, teknoloji ve yenilik politikaları**

- AR-GE ve yenilik faaliyetlerine destek
- Sanayi kümeleri
- KOBİ'lere destek (finansmana erişim, teknolojik yayılma, üretim ve dağıtım ağları)



# Politikalar

---

## Öncelikler sorunu

- Hangi sektörler?
- Hangi teknolojiler?
- Hangi bölgeler?
- Hangi firmalar?
- Hangi destekler?

**Politika ile aşılabilecek en önemli kısıtlar hangileri?**



# Politikalar

---

## İşgücü politikaları

- Pasif işgücü politikaları

- İşgücü maliyeti üzerindeki yükler (kıdem tazminatı, SSK primleri)
  - İstihdam
  - Kayıtdışılık

### **Fakat...**

- Emeklilik ve sağlık sigortası
- İstihdamda süreklilik sonucu beşeri sermayeye yatırım



# Politikalar

---

## Türkiye'de işverenlerin mezunlarda aradığı en önemli dört faktör

### Üniversite mezunları

Bilgisayar becerileri (%42)

Askerliğini tamamlamış olması (%40)

Yabancı dil becerisi (%40)

Firmada uzun dönem çalışma isteği (%38)

### Meslek Yüksekokulu mezunları

Askerliğini tamamlamış olması (%34)

Yabancı dil becerisi (%33)

Takım çalışmasına uyum (%37)

Firmada uzun dönem çalışma isteği (%31)

### Meslek lisesi mezunları

Firmadaki çalışanlar tarafından referans olunması (%42)

Askerliğini tamamlamış olması (%41)

Firmada uzun dönem çalışma isteği (%39)

Takım çalışmasına uyum (%32)



# Politikaları

---

## İşgücü politikaları

- Aktif işgücü politikaları
  - Gelişen/geliştirilmek istenilen sektörlerin ihtiyaç duyduğu becerilerin geliştirilmesi, meslek standartlarının oluşturulması



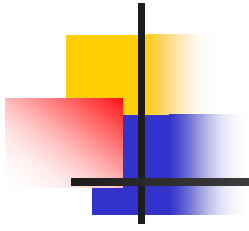
# Gelecek

---

2006'da kiři bařına GSYİH: **5500** dolar  
2013'de **10000** dolar olması için  
gerekli yıllık büyüme hızı:

**%9**

Zor ama olanaksız değil!



Teşekkürler...