

HANEHALKI BÜTÇE ANKETİ

20 Aralık 2008

SUNUM PROGRAMI

- Hanehalkı bütçe anketi
 - amaç,
 - tarihçe,
 - örnekleme yapısı,
 - uygulama,
 - yayımlama,
 - temel tanım ve kavramlar
 - Türkiye'deki harcama yapısı

Amaç

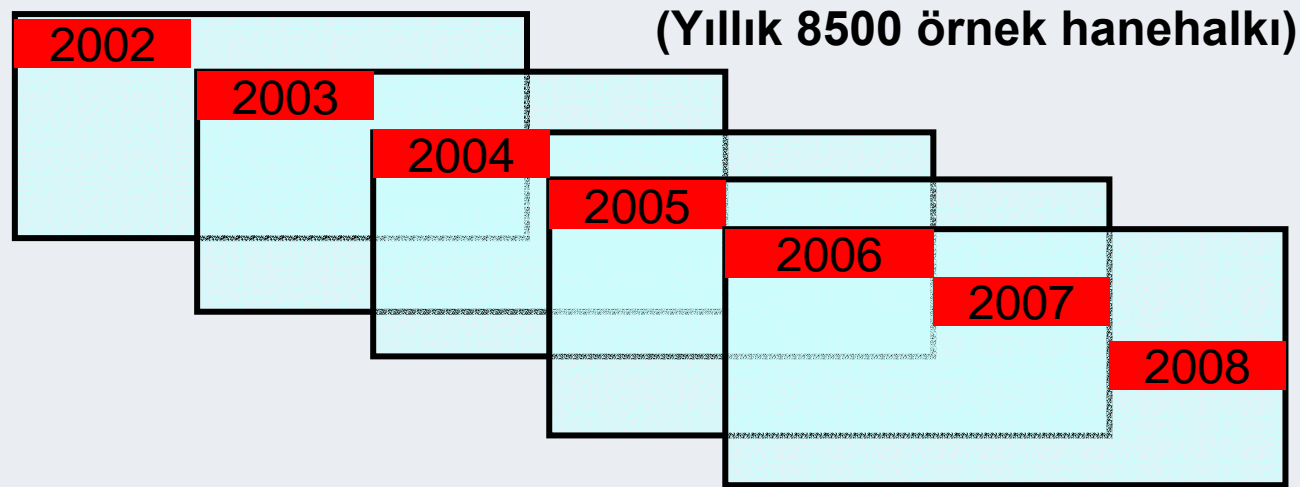
- Tüketici fiyat endekslerinde kullanılacak maddelerin seçimi ve temel yıl ağırlıklarının elde edilmesi,
- Hanelerin harcama kalıplarında zaman içinde meydana gelen değişikliklerin izlenmesi,
- Milli gelir hesaplamalarında özel nihai tüketim harcamaları tahminlerine yardımcı olacak verilerin derlenmesi,
- Mutlak yoksulluk sınırının belirlenmesi, asgari ücret tespit çalışmaları, hanehalklarının yaşam seviyeleri, beslenme sorunları vb. diğer sosyo-ekonomik analizler

için gerekli verilerin elde edilmesi amaçlanmaktadır.

Tarihçe

- 1954, 1962, 1964-70, 1978-79 GTHA
- Türkiye genelini kapsayacak şekilde ilk çalışma **1987** yılında gerçekleştirmiştir.
- Sonraki anket çalışması olan **1994 Hanehalkı Gelir ve Tüketim Harcamaları Anketi**, tüketim harcamaları ve gelir dağılımı amaçlarına yönelik ayrı ayrı düzenlenmiştir.
- 2002 yılından itibaren her yıl düzenli anket uygulaması başlatılmış, anketin adı **Hanehalkı Bütçe Anketi** olarak değiştirilmiştir.

HBA Uygulama yöntemi



Yıllık Türkiye, kent, kır tahmini



Üç yıllık veri setlerinden Nuts I ve Nuts II düzeyinde bölge tahmini

Tüketim harcamaları konusunda Avrupa ülkelerindeki anketlerin uygulama sıklığı

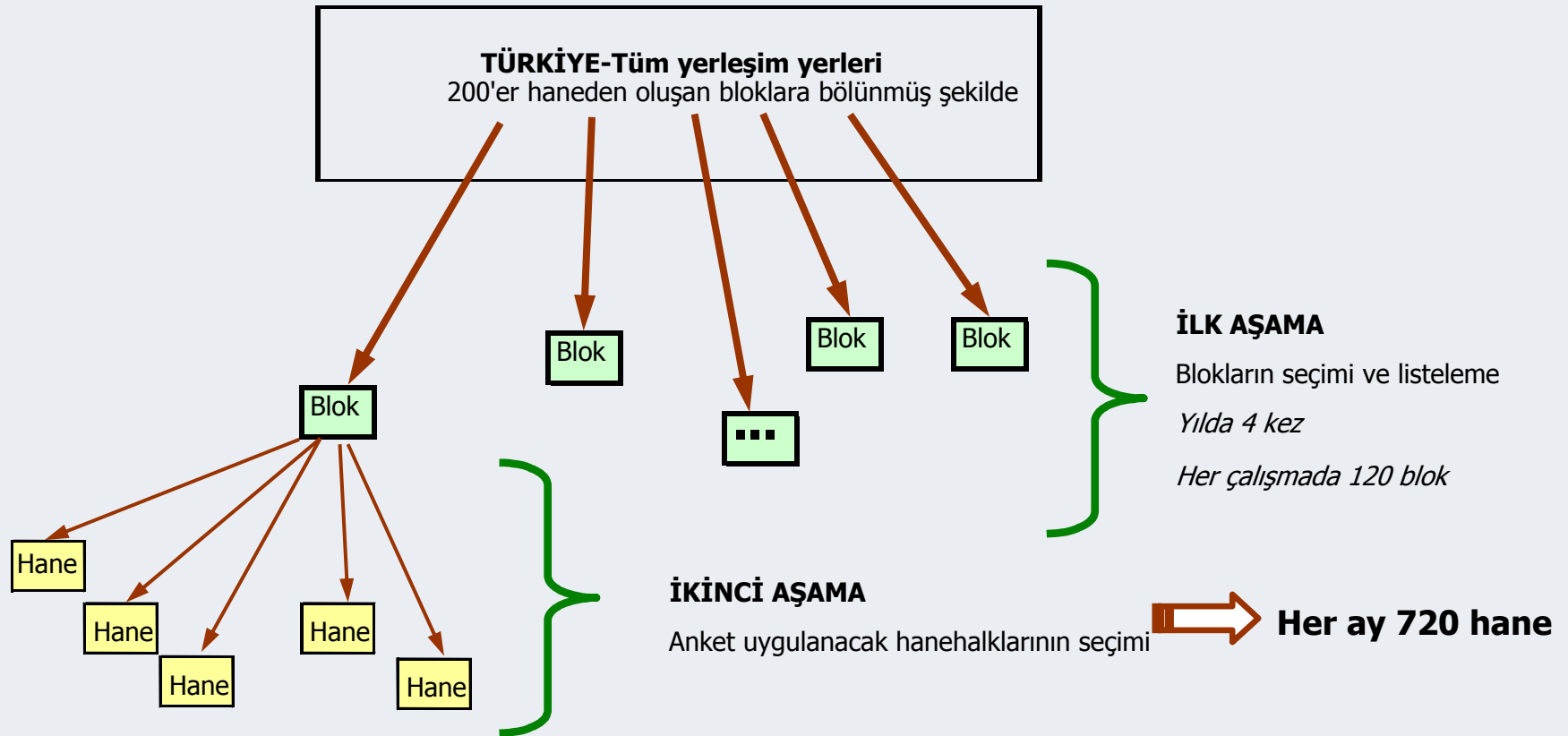
Eurostat tüketim harcamaları konusundaki arařtırmaların 5 yılı geçmeyen dönemlerle yapılmasını önermektedir.

AB'ye üye ülkelerde iki farklı yöntemi vardır:

- **yıllık anketler**
(Belçika, Danimarka, İspanya, İtalya, Hollanda, Finlandiya, İsveç, İngiltere)
- **beş yılda bir ya da uzun aralıklarla yapılan anketler**
(Almanya, Fransa ve Lüksemburg'da her 5 yılda bir;
İrlanda'da her 7 yılda; Avusturya'da her 10 yılda bir;
Yunanistan ve Portekiz'de düzensiz sıklıklarla)

Örnekleme Yöntemi

- Örneklem yöntemi, **2 aşamalı**, tabakalı, küme örneklemesidir.
- Örneklem birimi **hanehalkı**dır.
- Bir yıl boyunca **230 yerleşim yerinde** anket uygulanmaktadır.



Örnek hacmi

- **2002 Hanehalkı Bütçe Anketi** her ay deęişen **800**, yıl boyunca toplam **9600** hanede uygulanmıştır.
- **2003 Hanehalkı Bütçe Anketi** her ay deęişen **2160**, yıl boyunca toplam **25 920** hanehalkında uygulamıştır.
- **2004, 2005, 2006 ve 2007 Hanehalkı Bütçe Anketleri** her ay deęişen **720**, yıllık toplam **8640** hanehalkında uygulanmıştır.
- **2008 Hanehalkı Bütçe Anketinin** ise 1 Ocak 2008 tarihinde aylık **720** hanede başlayan alan uygulaması sürmektedir.

Bazı AB ülkelerindeki örnek hacmi

Yunanistan	6 258	Nuts II
İspanya	9 891	Ulusal
Fransa	20 000	Nuts II
İrlanda	7 644	
İtalya	20 930	Nuts II
Hollanda	1 851	Ulusal
Avusturya	7 098	Nuts II
Portekiz	9 643	Nuts II
Finlandiya	4 359	Nuts II
İngiltere	7 100	

Alan organizasyonu

bülten no	bölge müdürlüğü adı	bölge md. kodu	il adı	il kodu	ilçe adı	ilçe kodu	bucak kodu	bucak adı	belediye kodu	belediye adı	bel kodu	köy adı	örnek mahalle adı	örnek kodu
800001	ADANA	1	ADANA	1	SEYHAN	1	0	SEYHAN					NARLICA	0
800002	ADANA	1	ADANA	1	SEYHAN	1	0	S					NARLICA	0
800003	ADANA	1	ADANA	1	SEYHAN	1							0 NARLICA	0
800004	ADANA	1	ADANA	1	SEYHAN	1							0 NARLICA	0
800005	ADANA	1	ADANA	1	SEYHAN	1							0 NARLICA	0
800006	ADANA	1	ADANA	1	SEYHAN	1							0 NARLICA	0
800007	ADANA	1	ADANA				0	SEYHAN					0 TÜRKKOÇE	0
800008	ADANA	1	ADANA				0	SEYHAN					0 TÜRKKOÇE	0
800009	ADANA	1	ADANA				0	SEYHAN					0 TÜRKKOÇE	0
800010	ADANA	1	ADANA	1	SEYHAN	1	0	SEYHAN					0 TÜRKKOÇE	0

Örnek adresler



Hanehalklarına
mektup ve broşür
gönderilmesi +
Hanehalkı ziyareti



Veri



Anketin uygulama yöntemi

- Anket, örnekleme tekniklerine göre seçilen hanehalklarıyla dizüstü bilgisayarlar kullanılarak yüz yüze görüşme ve kayıt tutma yoluyla uygulanmaktadır:
 - **Görüşme:** Araştırmanın amaçları açıklanmakta, hanehalkı fertlerine yöneltilen sorulara alınan cevaplar anketörler tarafından dizüstü bilgisayarlara kaydedilmektedir.
 - **Kayıt:** Hanehalkları, anket ayı içinde yaptıkları harcamaları hazırlanan **günlük harcama kayıt defterleri**ne doğrudan kaydetmektedir.

Ayrıca 15 ve daha yukarı yaştaki fertlerin kişisel harcamalarını kayıt edebilmesi için **ferdi harcama kayıt defterleri** hazırlanmıştır. Hanehalklarının harcama kayıt defterlerine kaydettiği harcamalar, anketörler tarafından büroda dizüstü bilgisayarlara aktarılmaktadır.

Anketin uygulama yöntemi

- Her ay farklı hanehalkları ile bir ay boyunca yürütölen araştırma, **bir takvim yılı boyunca** uygulanmaktadır.
- Her anketör ay içinde ortalama **6** örnek hanehalkıyla anket yapmakta; her hanehalkı ortalama **7-9** defa ziyaret edilmektedir:
 - Anket ayı öncesi bir görüşme,
 - 1. ve 2. hafta 2'şer kez,
 - 3. ve 4. hafta 1 kez,
 - anket ayı bitiminde de 1 kez görüşme

ALAN UYGULAMASI

Diđer ülke uygulamaları

Anketin sık yapılan harcamalar konusunda kayıt döneminin uzunluđu Belçika ve Almanya'da 30 gün, İspanya'da 3 ayda bir 7 gün ve Hollanda'da ise ayda bir haftadır.

En çok uygulanan dönem uzunluđu ise Danimarka, Fransa, Lüksemburg, İrlanda, Avusturya, Portekiz, Finlandiya, İsveç ve İngiltere'de olduđu gibi iki haftadır.

Ancak toplam harcamanın tahmin edilmesinde sadece 7-14 günlük yapılan harcamalar dikkate alınmamakta farklı referans dönemlerinde sağlık, giyim, dayanıklı tüketim ve tatil harcamaları da ayrıca detaylı olarak sorgulanmaktadır.

- **Anket ayı öncesinde:**
 - Hanehalkına anketin amaçları, önemi ve yöntemi açıklanır
 - Hanehalkının sosyo-ekonomik durumuna (*fert sayısı, konut özellikleri, sahip olunan eşyalar, ulaştırma araçları, gayrimenkuller vb.*) ait bilgiler alınır.
 - Harcama kayıt defterinin nasıl doldurulacağı açıklanır.
- **Anket ayı içinde:**
 - Hanehalkının anket ayında yaptığı gıda, giyim, sağlık, ulaştırma, haberleşme, eğitim, kültür, eğlence, konut vb. konulardaki yoğunca görülen tüketim harcamaları ile dayanıklı tüketim malları gibi seyrek yapılan tüketim harcamaları bilgileri derlenir.
- **Anket ayı bitiminde:**
 - Fertlerin anket ayı ve son 12 ay içindeki istihdam durumu, iktisadi faaliyeti, mesleği, işteki durumu, elde ettiği gelir vb. bilgileri alınır.

Kapsanan konular

- Hanehalkı tanıtım ve soru kağıdı işletim bilgileri,
- Hanehalkı bileşimi,
- Hanehalkının sosyo-ekonomik durumu,
- Hanehalkının tüketim alışkanlıkları ve genel harcama yapısı
- Dayanıklı tüketim malları ve hizmetleri
- Hanehalkı tüketim harcamaları,
- Tüketim dışı harcamalar ve nakdi girişler,
- Hanehalkı bileşimi, istihdam ve gelir durumu,
- Tarımsal işletme ile ilgili bilgiler,
- Gelir ve harcama dengeleri

Kullanılan referans dönemleri

- Sosyo-ekonomik sorular (konut durumu ve kolaylıklar, sahip olunan eşyalar, ulaştırma araçları, gayrimenkuller) *(Mevcut durum)*
- Dayanıklı tüketim malları harcaması *(Son bir yıl)*
- Tüketim Harcaması *(Anket ayı)*
- İstihdam *(Anket ayının son haftası)*
- Gelir *(Anket ayı ve son bir yıl)*

TÜKETİM HARCAMASI: Hanehalkının yaptığı parasal ve parasal olmayan harcamalar kapsamakta olup bileşenleri aşağıda sıralanmıştır:

- Satın alış,
- Kendi üretiminden tüketim,
- İş stoğundan tüketim,
- Aynı faaliyet gelirinden tüketim,
- Hediye / yardım amacıyla yapılan satın alışlar,
- Gayrimenkul aynı geliri
- Oturulan konuta ilişkin izafi kira değeri

Hanehalkı bütçe anketinin veri kalitesinin sağlanmasında neler yapılmaktadır?

- Düzenli eğitim ve bilgilendirme,
- Bilgisayar destekli kişisel görüşme yöntemi ile veri derleme,
 - Görüşme sırasında tutarlılık kontrolü,
 - Otomatik soru akışı,
- Bölgelerde yapılan analiz çalışmaları,
- Merkezde yapılan nihai analizler,
- Diğer veri kaynakları ile karşılaştırma,
 - TÜFE, milli gelir, işgücü, nüfus vb. istatistikleri
 - İdari kayıtlar (SGK verileri),
- Kalite Denetim Merkezi tarafından yapılan çalışmalar-örnek hanelerin telefonla aranması

Analizlerde kontrol unsurları

- Tüketim alışkanlıkları ile harcama tutarlılığı
- Sorular arası tutarlılık
- Açık uçlu soruların max. min. kontrolü
- Tüketim harcaması düşük ve harcama yapılan madde sayısı az kayıtlar
- Gelir-harcama dengesi
- Gelir ve harcama yönüyle belli bir limitin altında olan kayıtlar
- Pbf
- Madde miktarı

2009 yılı uygulamasındaki yenilikler

- Örnek hanehalkı ile herhangi bir nedenle anket yapılamaması durumunda alınan ikame hanehalkı yerine ağırlıklandırmada **cevapsızlık düzeltmesi** kullanılacaktır.
- Cevapsızlık sayısı da düşünülerek örnek hacmi artırılmış, aylık uygulamada **1 080** yıllık uygulamada ise **12 960** hanehalkına ulaşmıştır.

Verilerden tüketim harcaması ve gelir sonucuna ulaşım?

- Son bir yıllık dönemde satın alınan dayanıklı tüketim harcamaları anket uygulamasında iki yıllık bir döneme karşılık gelmektedir. Bu nedenle harcama değerleri, tüfe ile anket yılı ortasına çekilmektedir.
- Dayanıklı tüketim harcamaları toplam harcamaya değerinin 1/12'si kadar eklenmektedir.
- Anket ayında haneye giren tüm mal ve hizmetler aylık değerleri ile olduğu gibi hesaba dahil edilmekte herhangi bir endeks kullanılmamaktadır.
- Ankette kapsanan son bir yıllık elde edilen gelirler de iki yıllık bir referans dönemine karşılık geldiği için anket yılının aralık ayına çekilmektedir.
- Bölgesel tahmin elde etmek için son üç yılın veri setlerinin birleştirilmesi ile ilk iki yılın tüm harcama değerleri tüfe ile son yılın ilgili ayına çekilmektedir.

Dağıtım

- Haber bülteni
- Yıllık tablo yayınları (CD ve yayın)
- İnternet aracılığıyla dinamik veritabanı
- CD ortamında mikro veriler

HBA MİKRO VERİ CD'Sİ

- Hanehalkı ve fert düzeyinde yalın anket bilgileri,
- 2002-2006 arası
- SAS, SPSS ve ASCII formatında
- Veri kılavuzu



TÜRKİYE'DEKİ HARCAMA YAPISI (2006-2007)

Türkiye genelinde hanehalklarının tüketim amaçlı yaptığı harcamalar içinde en yüksek payı **% 28.4** oranıyla konut ve kira harcamaları alırken, harcamaların **% 24.4**'ü gıda ve alkolsüz içeceklerden oluşmaktadır. Türkiye genelinde yapılan harcamalar içinde eğitim hizmetleri harcamalarının payı ise **% 2.6**'dır.

Türkiye'de hanehalkı başına aylık ortalama tüketim harcaması **1 319 YTL** olarak tahmin edilirken, bu rakam kentsel yerlerde **1 494 YTL**, kırsal yerlerde ise ortalama **998 YTL**'dir.

Gelire göre sıralı birinci % 20'lik grupta yer alan hanehalklarının gıda harcamasına ayırdıkları pay **% 35.8** iken, beşinci % 20'lik gruptaki hanehalklarının gıda harcamalarına ayırdığı payın **% 18.8** olduğu gözlenmektedir.

Gelire göre sıralı birinci % 20'lik grupta yer alan hanehalkları toplam gıda harcamasının **% 13.3**'ünü yaparken beşinci % 20'lik grupta yer alan hanehalkları **% 28.2**'sini yapmaktadır.

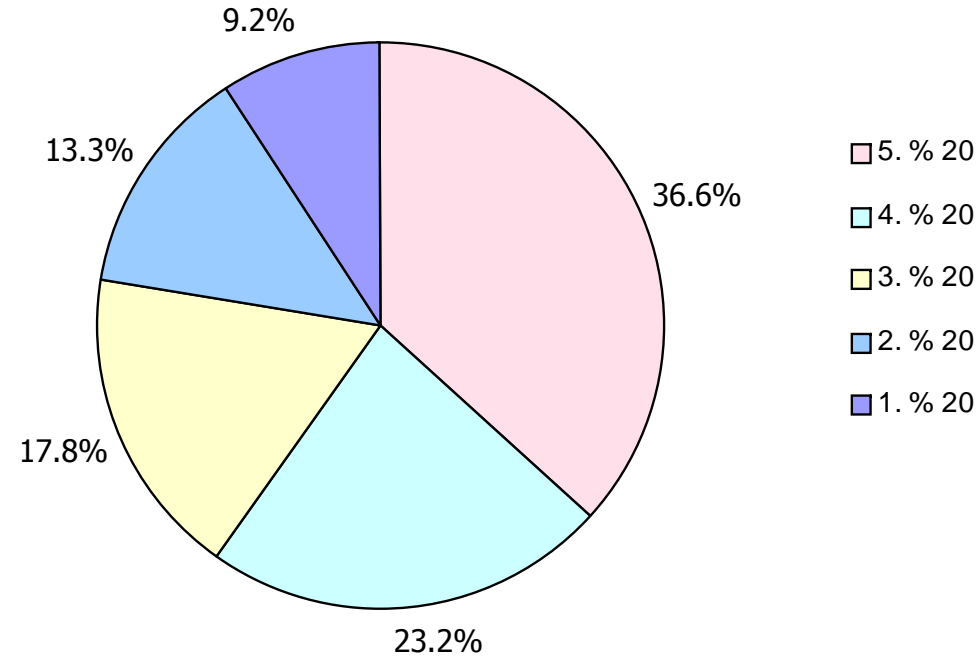
Konuta yapılan harcamaların **% 8.8**'i birinci % 20'lik grupta yer alan hanehalklarına ait iken **% 32.8**'i beşinci % 20'lik gruptaki haneler tarafından yapılmaktadır.

Harcama gruplarına göre toplam ve hanehalkı başına ortalama aylık tüketim harcamasının dağılımı, 2006-2007, Türkiye

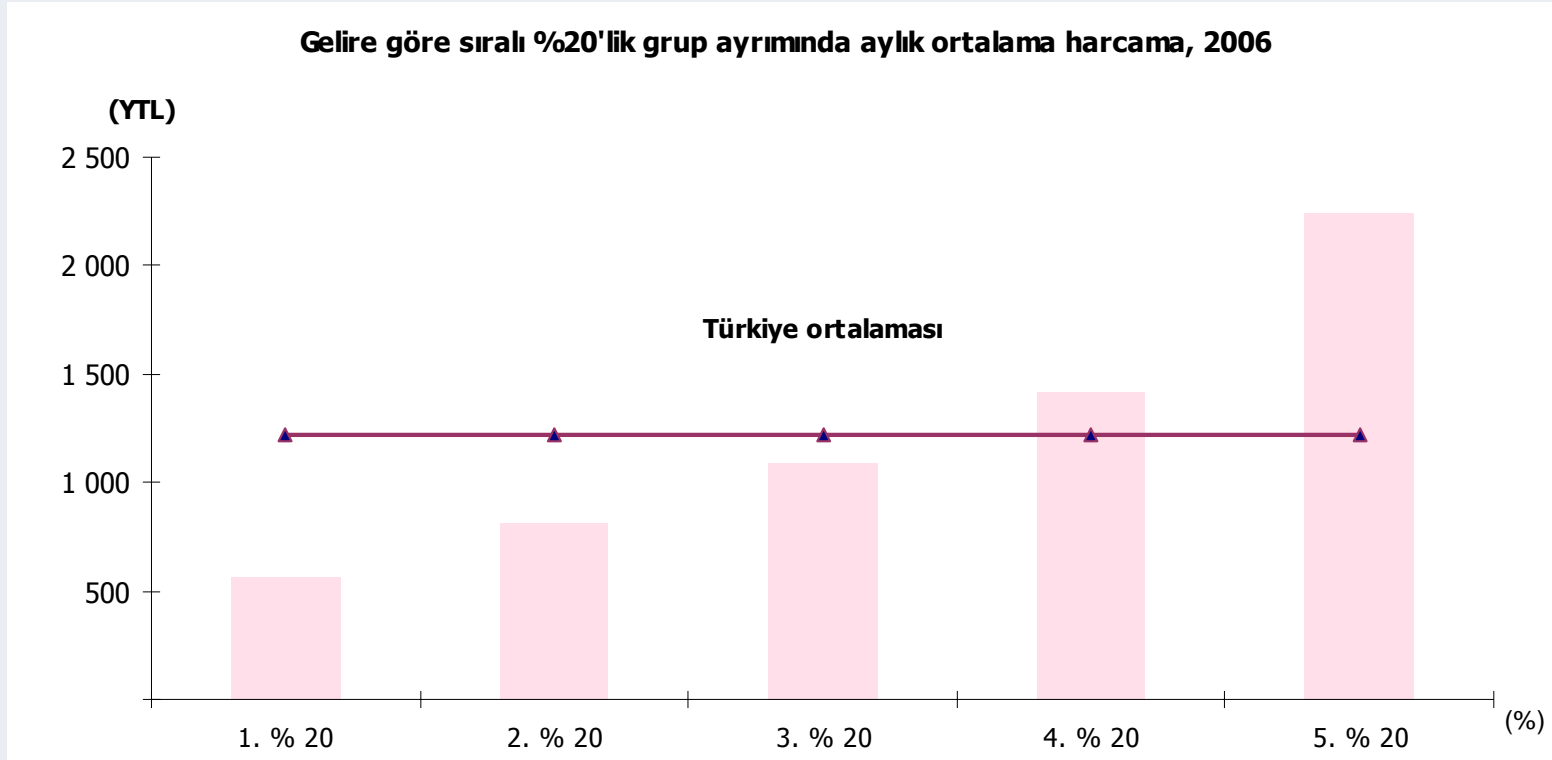
Harcama türleri	Toplam hanehalkı tüketim harcamasının dağılımı (%)		Hanehalkı başına aylık ortalama harcama (YTL)	
	2006	2007	2006	2007
Toplam	100.0	100.0	1 225	1 319
Gıda ve alkolsüz içecekler	24.8	24.4	304	322
Alkollü içecek, sigara ve tütün	4.1	4.3	50	57
Giyim ve ayakkabı	5.9	6.0	72	79
Konut ve kira	27.2	28.4	333	375
Ev eşyası	6.2	6.0	76	79
Sağlık	2.2	2.3	27	31
Ulaştırma	13.1	11.0	160	145
Haberleşme	4.2	4.5	51	60
Kültür, eğlence	2.2	2.1	27	27
Eğitim hizmetleri	2.1	2.6	26	34
Otel, lokanta, pastane	4.2	4.3	51	57
Çeşitli mal ve hizmetler	4.0	4.2	49	55



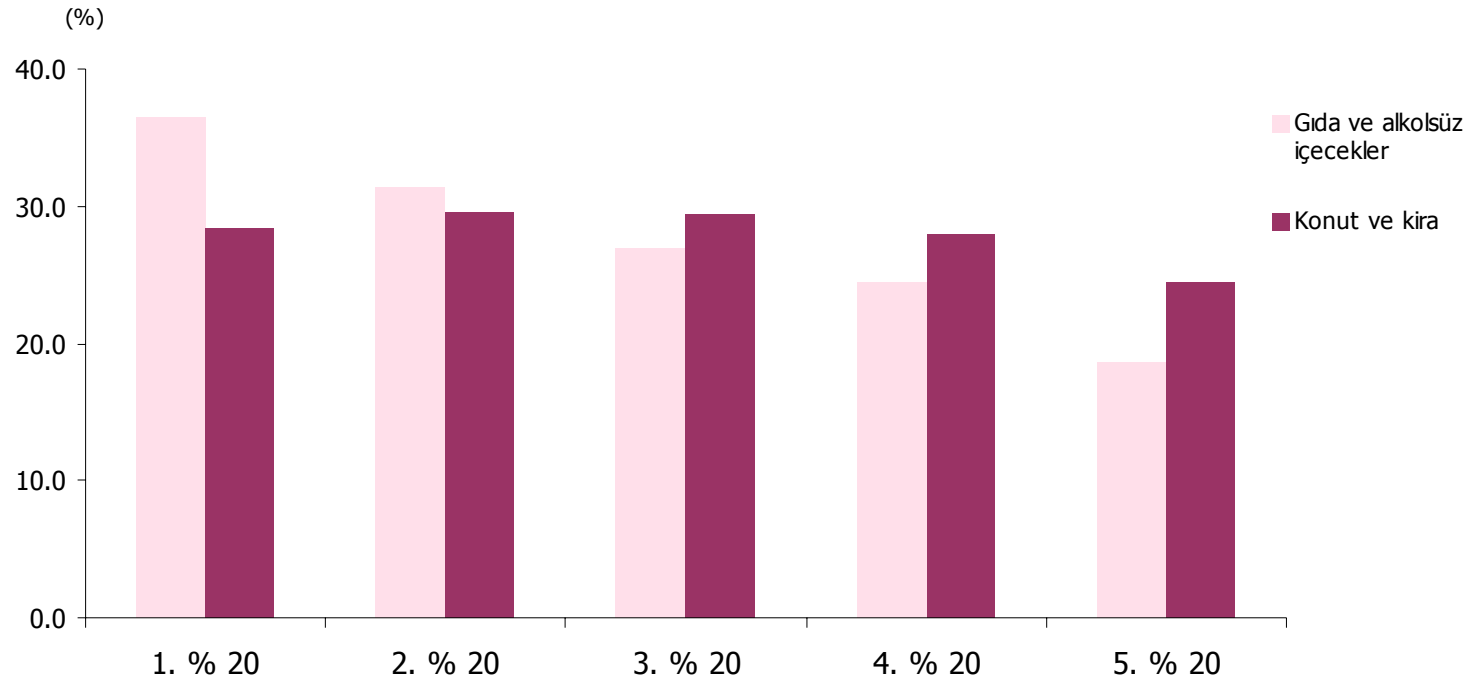
Gelire göre sıralı % 20'lik grup ayırımında harcama toplamının oransal dağılımı, 2006



Gelire göre sıralı %20'lik grup ayırımında aylık ortalama harcama, 2006



% 20'lik gelir gruplarına göre gıda ve konut harcamalarının oransal dağılımı, 2006



Teşekkürler..

HBA'da gelir sorgulaması

- Ücret nakdi gelirleri
- Ücretlilerin ücret dışı gelirleri
- Ücret ayni gelirleri
- Müteşebbis nakdi geliri
- Müteşebbis ayni geliri
- Tarım geliri
- Ek iş nakdi ayni geliri
- Deęiştirilen iş nakdi ayni geliri
- Gayrimenkul nakdi ayni geliri
- Menkul kıymet gelirleri
- Transfer gelirlerini içermek üzere 56 soru sorulmaktadır.

HBA'da tarım gelir sorgulaması

- Son 12 ay içinde hasat edilen bitkisel ürünler ve elde edilen hasıla
- Son 12 ay içinde hasat edilen bitkisel ürünlere yapılan masraflar
- Son 12 ay içindeki hayvan varlığı
- Son 12 ay içindeki hayvansal üretimden elde edilen hasıla
- Son 12 ay içinde hayvansal üretime yapılan masraflar
- Diğer tarımsal gelirler